

REUNIÃO REGIONAL RBMLQ-I
1º CICLO - 2013



Ministério do
Desenvolvimento, Indústria
e Comércio Exterior



RBMLQ-I

SUL-SUDESTE

Vitória - ES

Sistema de Gestão Integrada-SGI

Principais Demandas/Ações

Novos relatórios consolidado (SGI-Tablets)

Certificação Digital

Geoprocessamento

Integração Sistema RAIS/CNAE com SGI

Reestruturação cronotacógrafo

Pré-QD da QL e PM

Oficinas de reparo – acompanhamento

Coletores de dados / Laptop (PM-QL) – Novas funcionalidades

KM até 1º vrf/fisc - PM sem inserção manual

Mód. VRF - Padrões

QL-Sub Mód. Registro
Ext. incêndio

Sincronismo dados sistemas adm. p/ P.A. e P.C.

Módulos administrativos – uso geral

Implantação Patrimônio

Módulo Suprimentos

RAP

Replicação SGI Consolidado para SGI Bases Distribuídas

Receita por Regional

Capacitação para uso do SGI

Estruturar acompanhamento e NMSE para novo contrato

CSS 26/01-25/02 = 503/19=26,47

OS. 04/12 = 48 abertas / 13 s/Desev / 35 tiveram atividade / 10 encerradas

Módulos Administrativos



U.F.	Diárias	Transportes	Sup. Fundos	Almoxarifado	Contratos
ES	IU	IU	PU	IU	IU
MG	NU	IU	NU	IU	IU
PR	NU	IU	IU	IU	NU
RJ	NU	IU	NU	IU	NU
RS	IU	IU	IU	IU	IU
SC	PU	IU	NU	IU	NU
SP	IU	IU	NU	IU	NU



Implantação Patrimônio

Módulo Suprimentos

RAP

Legenda:

IU - Implantado em uso

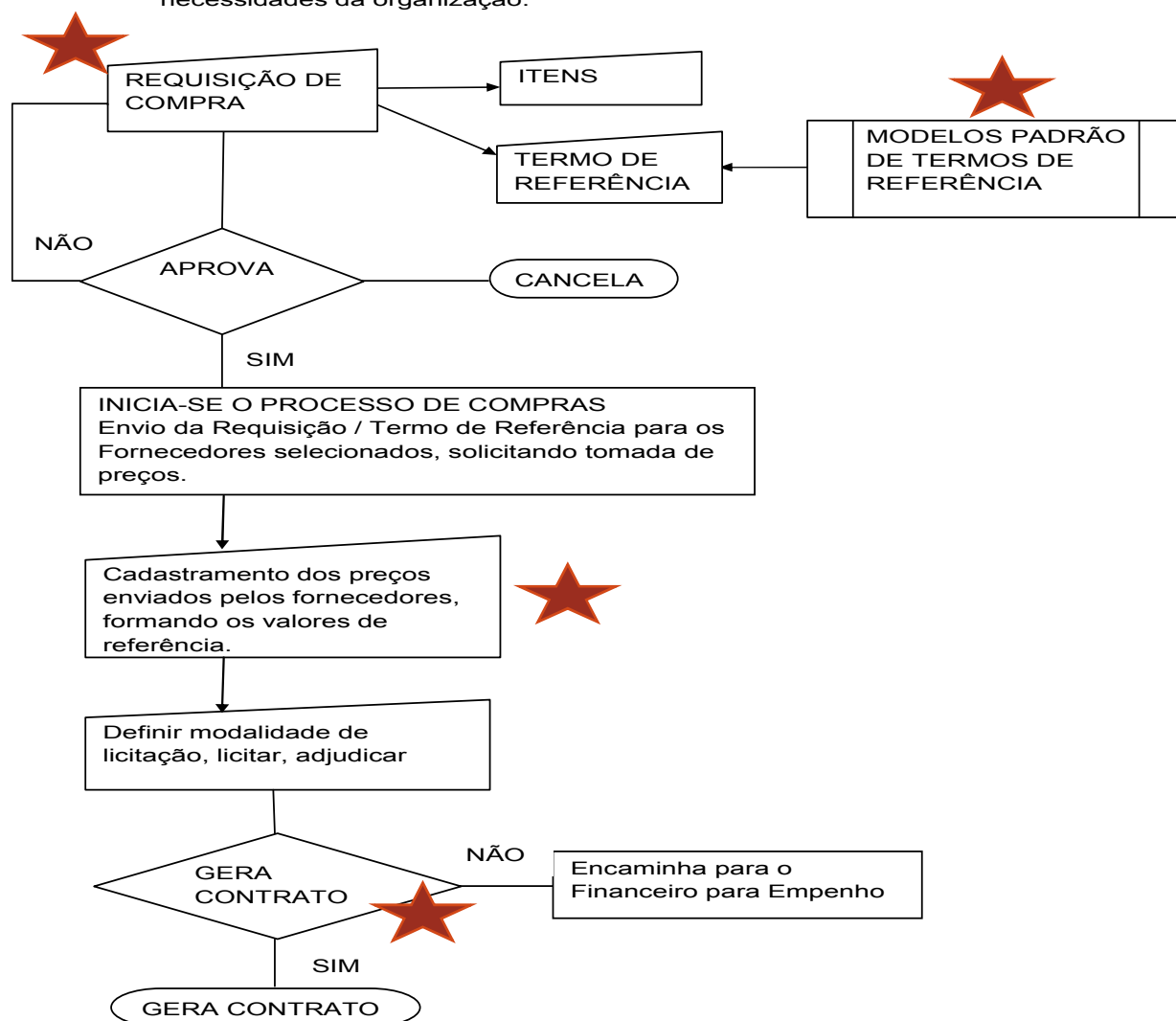
NU – Não utilizado

PU – Parou de utilizar

Módulo de Suprimentos (Compras)

Requisição de Compras

Permitir a solicitação dos materiais necessários para o suprimento de necessidades da organização.



Módulo de Suprimentos (Compras)

INMETRO-RS [INMETRO] DINF - 27/02/2013

Arquivo Editar Aplicações Utilitários Gerenciador Condição Ajuda Janela

Nova

- 1 - Cadastros Básicos
- 2 - Instrumentos
- 3 - Verificação
- 4 - Pré-Medidos
- 5 - Qualidade
- 6 - Relatório Diário
- 7 - Protocolo
- 8 - Administrativas**
 - 8.1 - Financeiro
 - 8.2 - Diárias
 - 8.3 - Arquivo de Documentos
 - 8.4 - Recursos Humanos
 - 8.5 - Transportes
 - 8.6 - Suprimento de Fundos
 - 8.7 - Almoxarifado
 - 8.8 - Passagens Aéreas
 - 8.9 - Contratos
 - 8.10 - Logística
 - 8.11 - Patrimônio
 - 8.12 - Suprimentos**
 - 8.12.1 - Cadastros**
 - 8.12.1.1 - Básicos**
 - 8.12.1.1.1 - Materiais e Serviços
 - 8.12.1.1.2 - Catálogo de Materiais e Serviços
 - 8.12.1.1.3 - Configuração de Referências para Compras
 - 8.12.1.2 - Movimentos
 - 8.12.1.3 - Controles
- 9 - Jurídico
- 10 - Documentos
- 11 - Portarias
- 12 - Oficinas
- 13 - Planejamento
- 14 - Fiscalização
- 15 - Rede Metrológica
- 16 - Adm. Financ. Orçamentária

8.2.2.3 **Abrir** Proposta

8.2.2.6 **Abrir** Autorizações Em Lote

5.1.7 **Abrir** Períodos e Critérios

6.8.1.1 **Abrir** Requisição Passagem A

13.3.1.3 **Abrir** Inscrição

8.12.1.1.1 - Materiais e Serviços

8.12.1.1.2 - Catálogo de Materiais e Serviços

8.12.1.1.3 - Configuração de Referências para Compras

Acompanhamento das Implantações: <http://das.inmetro.br/oxa/brimchambros>

MG2010 - REQUISIÇÃO DE COMPRAS

Requisição de Compra Item da Requisição Tempo de Referência Acompanhamento

Pedido: 27/02/2013 10:55 Situação: **Aberto**

1ª Etapa: Aguardando o preenchimento dos dados. Após o cadastramento da requisição, deve ser utilizado o botão <Enviar E-Mail> para que o Chefe do Setor seja informado que possui uma Requisição de Compra para autorizar.

Setor:

Requerente:

Objeto:

Justificativa:

Observação:

Cancelamento:

Autorizações:

Enviar E-mail

Visualizar

Processos homologados - Realizado 2012

QT=Quantidade VM=Valor médio (R\$)

U.F.	Instrumentos QT (%Realiz.Rec.)	VM	Cronotacógrafo QT (%Realiz.)	VM	Qualidade QT (%Realiz.)	VM	Pré Medidos QT (%Realiz.)	VM
ES	207 (118)	1.992	251 (94)	1.790	293 (99)	2.227	952 (101)	4.442
MG	408 (170)	2.825	171 (72)	2.196	1.192(83)	1.432	777 (178)	3.710
PR	862 (101)	2.640	351 (82)	998	2.263 (104)	869	2.450 (98)	3.962
RJ	2.488 (93)	533	0	0	5.297(153)	2.668	1.821 (90)	6.426
RS	811 (119)	2.085	764 (211)	1.442	5034 (142)	1.646	5.728 (66)	3.609
SC	431 (159)	3.749	2.680 (149)	1.530	669 (55)	1.855	2.960 (128)	2.142
SP	3.348 (130)	2.265	1.360(116)	1.763	8.658 (121)	1.928	13.554 (132)	5.081

Processos homologados - Realizado 2012

QT=Quantidade VM=Valor médio (R\$)

U.F.	Totais com multa	Totais com QD Demonst.	Totais alterados	% sem multa (AD,IN)
ES	1.808 (83%)	1.741	25 (1,5%)	17 %
MG	3.090 (90%)	2.560	67 (2,5%)	10%
PR	6.271 (88%)	5.870	33 (0,5%)	12%
RJ	6.298 (98%) * _{ma=6}	6.309	1.061 (17%) _{TA}	2%
RS	13.322 (89%)	13.040	24 (0,...%)	11%
SC	7.238 (97%)	6.803	07 (0,...%)	3%
SP	26.651 (91%)	25.321	251 (1%)	8%

Pré-Medidos – produtos com erros - 2012

Legenda: CB=Cesta Básica / DP=Demais Produtos / PE=Pré-Exames / EF=Exames Finais / E. Rep=Exames Reprov. / AL=Aleatório

U.F.	CB – Produto	PE	EF	E.REP	DP – Produto	PE	EF	E. REP	Média Reprov. Laboratório	
ES	Biscoito (41%)	14.114	472	194	Out.Alim.	4.949	297	88 (30%)	PE 65% AL 16 %	42%
MG	Biscoito (37%)	10.168	289	108	Out.Alim.	5.214	301	57 (19%)	PE 64% AL 13 %	35%
PR	Biscoito (20%)	14.501	957	189	Bolos e Torradas	1.294	987	185 (19%)	PE 62 % AL 15 %	36%
RJ	Biscoito (38%)	5.194	93	35	Carne Bov.	82	203	142 (70%)	PE 58 % AL 29 %	42%
RS	Arroz (73%)	8.751	276	203	Chocolate	11.292	525	373 (71%)	PE 75 % AL 29 %	59%
SC	Biscoito (23%)	17.646	848	194	Queijo	732	3.194	316 (10%)	PE 56 % AL 17 %	30%
SP	Biscoito (78%)	31.574	2.196	1.721	Temperos prontos e molhos	17.584	1.300	913 (70%)	PE 80 % AL 22 %	65%

Oficinas de reparo – Bomba Medidora – PSIE (2012)

U.F.	Etiquetas de reparado Liberadas	Etiquetas de reparado Informadas
ES	9.030	3.878
MG	35.650	-
PR	45.750	21.793
RJ	39.024	5.594
RS	56.650	18.625
SC	20.300	6.533
SP	132.052	29.075

NIT-DISME 004
PROCEDIMENTOS PARA SERVIÇOS DE CONserto
E MANUTENÇÃO DE BOMBAS MEDIDORAS PARA
COMBUSTÍVEIS LÍQUIDOS

PA 887 forn. Certif. Tabelas 826 R\$ 1.541.912,15

REUNIÃO REGIONAL RBMLQ-I
1º CICLO - 2013



Ministério do
Desenvolvimento, Indústria
e Comércio Exterior



Serviços Dqual-Orquestra (2012)

Surgo [INMETRO] DMLGO - 11/03/2013

Arquivo Editar Aplicações Utilitários Gerenciador Consolidado Ajuda Janela

SGI - Sistema de Gestão Integrada

- 4 - Pré-Medidos
- 5 - Qualidade
 - 5.3 - Relatórios
 - 5.3.1 - PNAC - Produção por agente Fiscal de Qualidade
 - 5.3.2 - Fiscalização por Produto
 - 5.3.3 - Acompanhamento Registro
- 13 - Planejamento
- 16 - Adm. Financ. Orçamentária

U.F.	Quantidade	
	2012	2013
ES	-	-
MG	147	56
PR	114	41
RJ	86	43
RS	105	13
SC	72	39
SP	173	72

PL5090 - ACOMPANHAMENTO REGISTRO

Data Inicial: 01/01/2013 Data Final: 31/03/2013

Região: Centro-Oeste

Estado: [dropdown]

Visualizar Sair

Últimas telas acessadas:

12.3.11	Abrir	Etiqueta de Reparado por Oficina	Oficinas
4.3.13	Abrir	Produtos Coletados / Coletas x Exames Finais	Pré-Medidos
4.3.1	Abrir	Mercadoria Acondicionada	Pré-Medidos
8.9.1.2.6	Abrir	Boletim de Medição	Movimentos
8.9.1.2.1	Abrir	Solicitação de Emissão de Empenho	Movimentos
8.7.1.2.1	Abrir	Requisição de Material	Movimentos

Ex: 3.1.1.3.4

PT 23:16

Obrigado

José Carlos Rauber Brandes
Diretor de Informática
SURRS