

REUNIÃO PLENÁRIA RBMLQ-I
1º CICLO - 2013



Ministério do
Desenvolvimento, Indústria
e Comércio Exterior



Plenária RBMLQ-I

Norte

Macapá - AP

Sistema de Gestão Integrada-SGI



Principais Demandas/Ações

Novos relatórios consolidado (SGI-Tablets)

Certificação Digital

Geoprocessamento

Integração Sistema RAIS/CNAE com SGI

Reestruturação cronotacógrafo

Pré-QD da QL e PM

Oficinas de reparo – acompanhamento

Coletores de dados / Laptop (PM-QL) – Novas funcionalidades

KM até 1º vrf/fisc - PM sem inserção manual

Mód. VRF - Padrões

QL-Sub Mód. Registro
Ext. incêndio

Sincronismo dados sistemas adm. p/ P.A. e P.C.

Módulos administrativos – uso geral

Implantação Patrimônio

Módulo Suprimentos

Replicação SGI Consolidado para SGI Bases Distribuídas

Receita por Regional

Capacitação para uso do SGI

Estruturar acompanhamento e NMSE para novo contrato

Módulos Administrativos



U.F.	Rec. Humanos	Diárias	Transportes	Sup. Fundos	Almoxarifado	Contratos
AC	IB	NU	NU	NU	NU	NU
AM	IB +	IU	IU	NU	PU	PU
AP	IB +	NU	NU	NU	IU	NU
PA	IB	NU	IU	NU	IU	NU
RO	IB	NU	NU	NU	NU	IU
RR	IB	NU	IU	NU	IU	IU



Implantação Patrimônio

Módulo Suprimentos

Legenda:

IU - Implantado em uso

IB – Implantado Básico

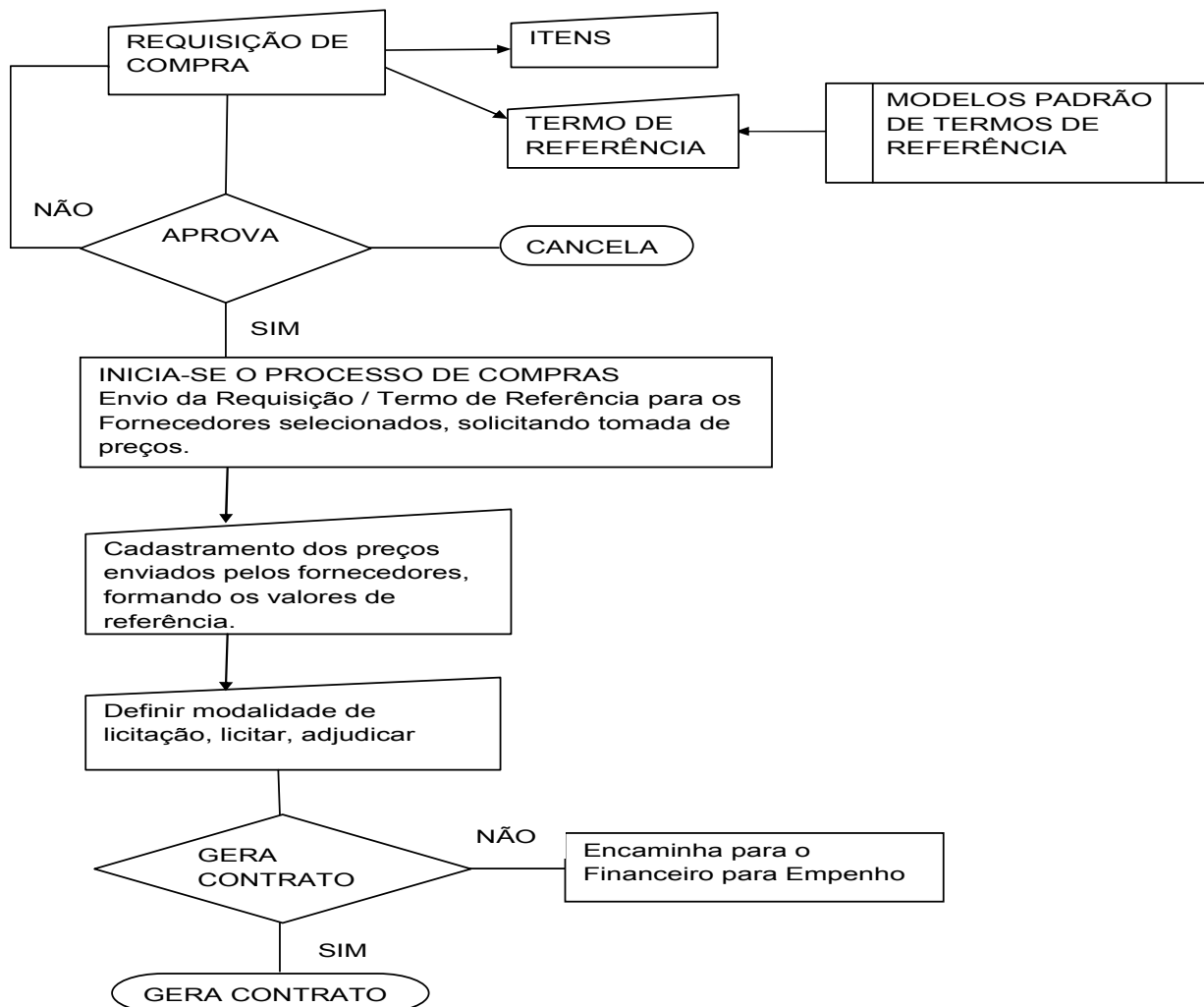
NU – Não utilizado

PU – Parou de utilizar

Módulo de Suprimentos (Compras)

Requisição de Compras

Permitir a solicitação dos materiais necessários para o suprimento de necessidades da organização.





Módulo de Suprimentos (Compras)

The screenshot displays the INMETRO software interface for the 'Requisição de Compras' (Purchase Requisition) module. The window title is 'INMETRO-RS [INMETRO] DINF - 27/02/2013'. The menu bar includes 'Arquivo', 'Editar', 'Aplicações', 'Utilitários', 'Gerenciador', 'Configuração', 'Ajuda', and 'Janela'. The 'Aplicações' menu is open, showing a tree structure of modules. The '8 - Administrativas' module is selected, and its sub-modules are visible, including '8.1 - Financeiro', '8.2 - Diárias', '8.3 - Arquivo de Documentos', '8.4 - Recursos Humanos', '8.5 - Transportes', '8.6 - Suprimento de Fundos', '8.7 - Almoxarifado', '8.8 - Passagens Aéreas', '8.9 - Contratos', '8.10 - Logística', '8.11 - Patrimônio', and '8.12 - Suprimentos'. The '8.12 - Suprimentos' module is further expanded to show '8.12.1 - Cadastros', '8.12.1.1 - Básicos', '8.12.1.2 - Movimentos', and '8.12.1.3 - Controles'. The '8.12.1.1 - Básicos' sub-module is currently active, displaying a form for 'Requisição de Compra'. The form includes fields for 'Pedido' (27022013 1066), 'Situação' (Aberto), 'Setor', 'Requerente', 'Objeto', 'Justificativa', 'Observação', and 'Cancelamento'. A '1ª Etapa' instruction is visible: '1ª Etapa: Aguardando o preenchimento dos dados. Após o cadastramento da requisição, deve ser utilizado o botão <Enviar E-Mail> para que o Chefe do Setor seja informado que possui uma Requisição de Compra para autorizar.' The 'Anexos do Pedido' section is also visible. At the bottom, there are 'Enviar E-mail' and 'Visualizar' buttons. The status bar at the bottom left shows 'Acompanhamento das implantações: <http://das.inmetro.br/portal/informacoes>'.

Processos homologados - Realizado 2012

QT=Quantidade VM=Valor médio (R\$)

U.F.	Instrumentos QT (%Realiz.)	VM	Cronotacógrafo QT (%Realiz.)	VM	Pré Medidos QT (%Realiz.)	VM	Qualidade QT (%Realiz.)	VM
AC	41 (72)	192	0 (0) _{p27}	0	245 (58)	1.267	90 (73)	961
AM	324 (236)	2.033	2 (4)	1.152	111	4.084	70 (43)	6.696
AP	72 (153)	3.612	117 (59)	1.608	128 (68)	2.144	79 (79)	2.114
PA	92 (59)	2.006	9 (60)	1.664	1.539 (166)	4.211	204 (65)	1.927
RO	65 (108)	1.954	0 (0) _{p46}	0	49 (52)	2.501	82 (88)	4.845
RR	23 (48)	2.799	0 (0) _{p06}	0	107 (123)	1.946	125 (112)	1.524

U.F.	Totais com multa	Totais com QD Demonstr.	Totais alterados	% sem multa (AD,IN)
AC	271 (75%)	283	162	25 %
AM	590 (87%) * (sem multa/ap)	546	15	13 %
AP	392 (94%)	405	05	06 %
PA	1.805 (91)	1.972 ** (conv def - adv)	02	09 %
RO	239 (98%)	213	02	02 %
RR	276 (91%)	293	39	09 %

Pré-Medidos – produtos com erros - 2012

Legenda: CB=Cesta Básica / DP=Demais Produtos / PE=Pré-Exames / EF=Exames Finais / Rep=Reprovados / AL=Aleatório

U.F.	CB – Produto	PE	EF	REP	DP – Produto	PE	EF	REP	Média Reprov. Laboratório
AC	Biscoito (26%)	3.010	47	12	Carne suína (26%)	02	98	25	PE 37 % AL 09 % 29%
AM	Açúcar (39%)	345	18	07	Hortíc. in nat . (08%)	.161	323	25	PE 31% AL 14 % 22%
AP	Feijão (74%)	870	19	14	Carne suína (22%)	01	90	20	PE 63 % AL 12 % 36%
PA	Biscoito (79%)	8.607	338	268	Outros alim. (32%)	2.500	243	77	PE 85 % AL 17 % 79%
RO	Feijão (48%)	422	21	10	Massa fresca (40%)	246	05	02	PE 94 % AL 08 % 60%
RR	Feijão (79%)	102	14	11	Frutas (19%)	00	107	20	PE 48 % AL 17 % 35%

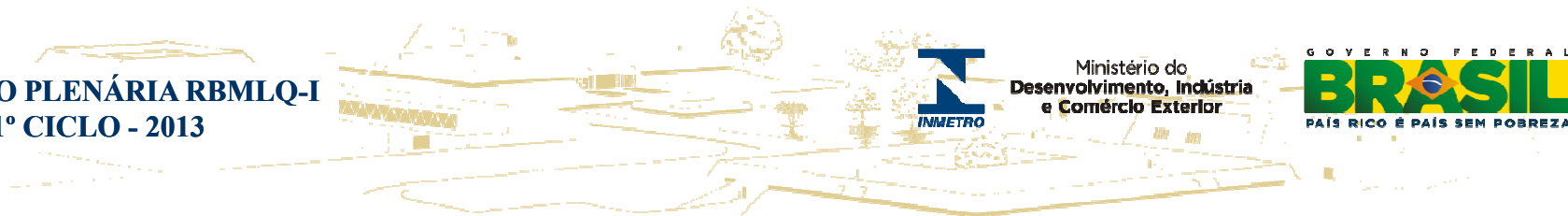
Oficinas de reparo – Bomba Medidora – PSIE (2012)

U.F.	Etiquetas de reparado Liberadas	Etiquetas de reparado Informadas
AC	950	77
AM	1.264	1.053
AP	1.820	167
PA	0	0 (889 – forn. MR 6.240)
RO	6.160 (7.145 todas espécies)	1.207
RR	0	0 (889 – forn. MR 60)

PA 887 forn. Certif. Tabelas 826 R\$ 1.541.912,15

**NIT-DISME 004
PROCEDIMENTOS PARA SERVIÇOS DE CONserto
E MANUTENÇÃO DE BOMBAS MEDIDORAS PARA
COMBUSTÍVEIS LÍQUIDOS**

REUNIÃO PLENÁRIA RBMLQ-I
1º CICLO - 2013



Ministério do
Desenvolvimento, Indústria
e Comércio Exterior



Obrigado

José Carlos Rauber Brandes
Diretor de Informática
SURRS