

REUNIÃO REGIONAL RBMLQ-I
1º CICLO - 2013



Ministério do
Desenvolvimento, Indústria
e Comércio Exterior



RBMLQ-I

Nordeste

Gravatá - PE

Sistema de Gestão Integrada-SGI



Principais Demandas/Ações

Novos relatórios consolidado (SGI-Tablets)

Certificação Digital

Geoprocessamento

Integração Sistema RAIS/CNAE com SGI

Reestruturação cronotacógrafo

Pré-QD da QL e PM

Oficinas de reparo – acompanhamento

Coletores de dados / Laptop (PM-QL) – Novas funcionalidades

KM até 1º vrf/fisc - PM sem inserção manual

Mód. VRF - Padrões

QL-Sub Mód. Registro
Ext. incêndio

Sincronismo dados sistemas adm. p/ P.A. e P.C.

Módulos administrativos – uso geral

Implantação Patrimônio

Módulo Suprimentos

RAP

Replicação SGI Consolidado para SGI Bases Distribuídas

Receita por Regional

Capacitação para uso do SGI

Estruturar acompanhamento e NMSE para novo contrato

Módulos Administrativos



U.F.	Rec. Humanos	Diárias	Transportes	Sup. Fundos	Almoxarifado	Contratos
AL	IB +	IU	IU	IU	IU	IU
BA	IB +	IU	IU	NU	NU	NU
CE	IB +	IU	IU	IU	IU	IU
MA	IB	IU	IU	NU	IU	IU
PB	IB	NU	NU	NU	NU	IU
PE	IB	IU	IU	IU	IU	NU
PI	IB	NU	NU	NU	IU	NU
RN	IB	IU	NU	NU	PU	NU
SE	IB +	IU	IU	NU	IU	PU

+ Implantação Patrimônio
Módulo Suprimentos
RAP

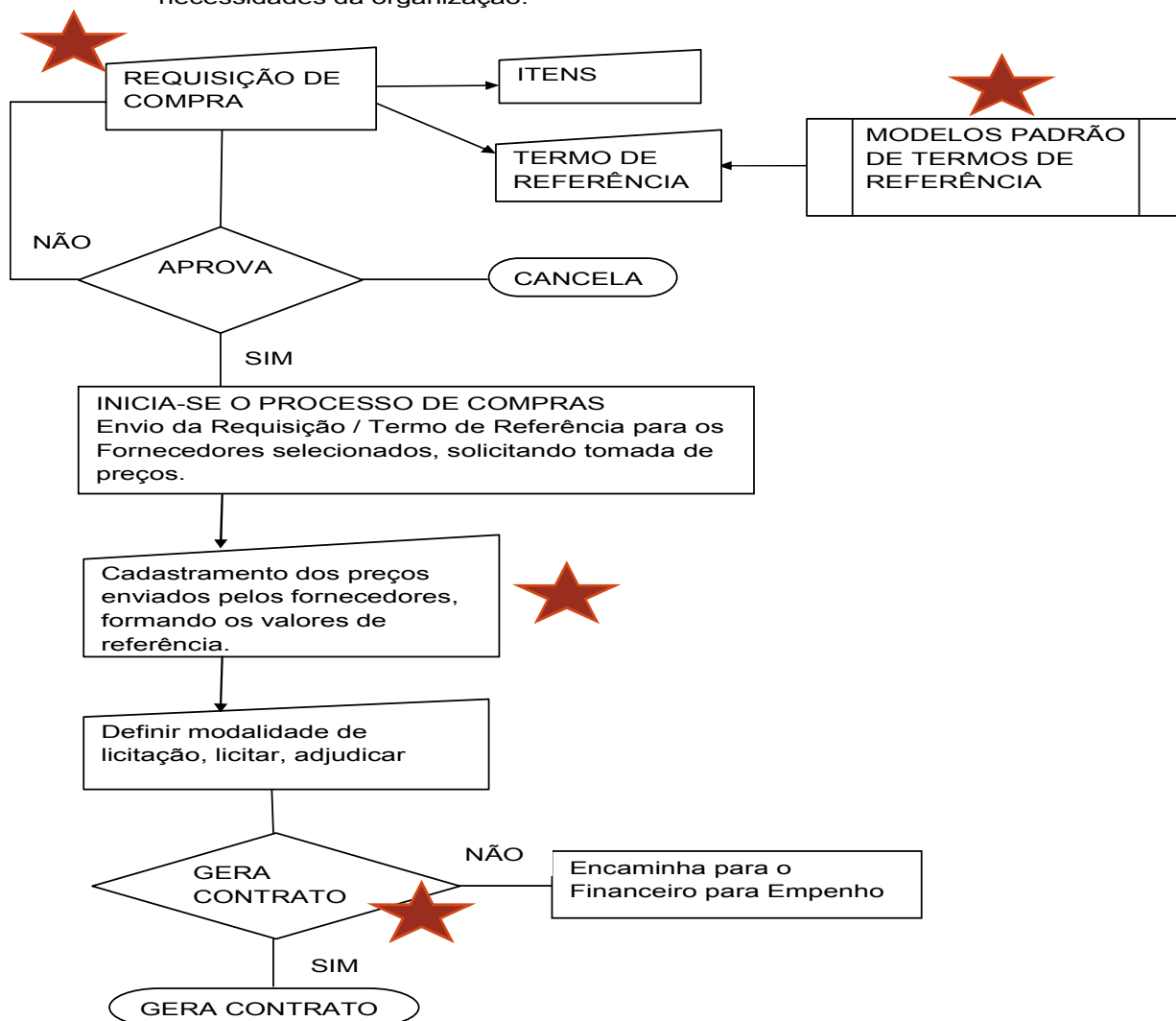
Legenda:

IU - Implantado em uso
IB - Implantado Básico
NU - Não utilizado
PU - Parou de utilizar

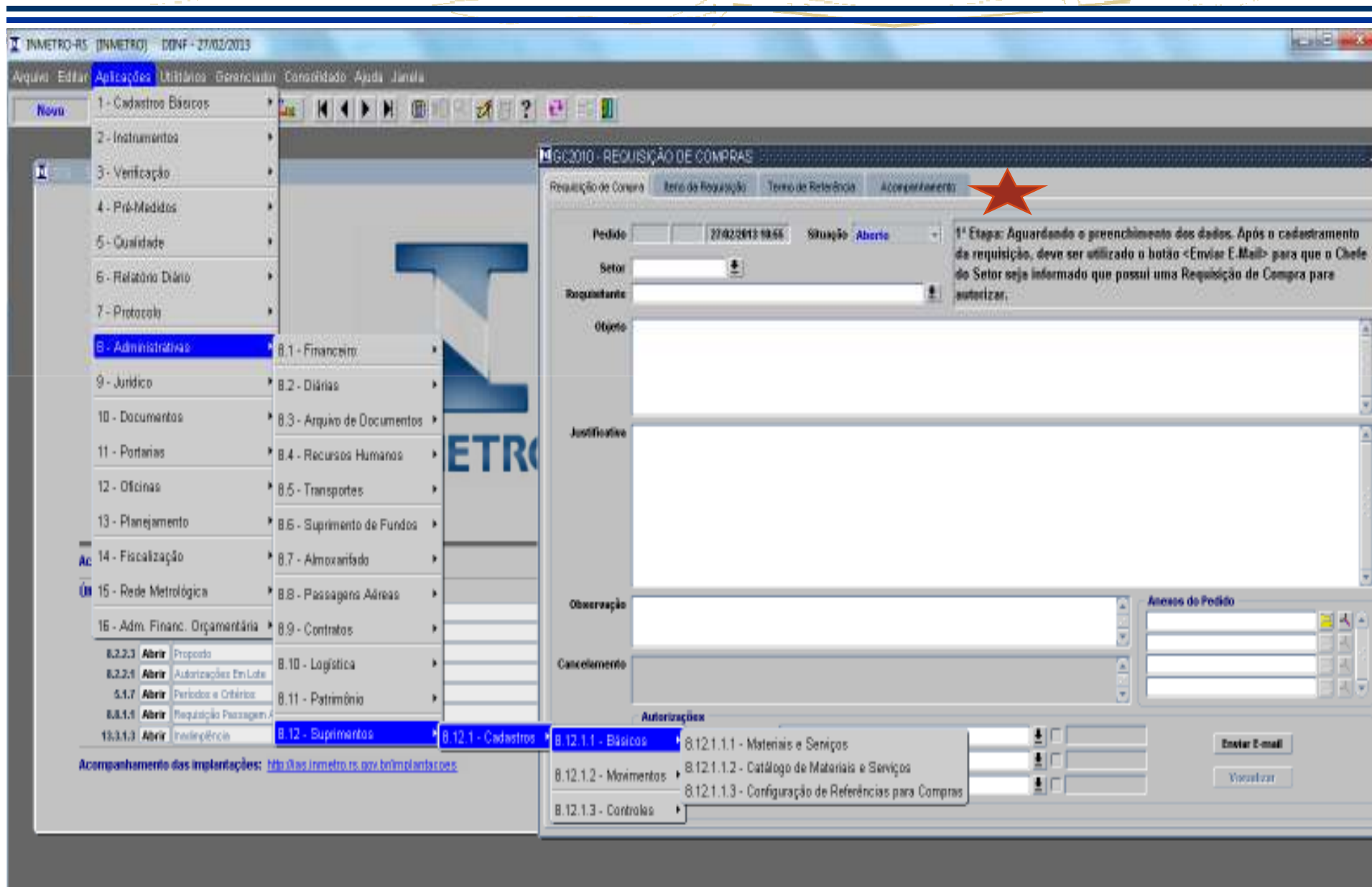
Módulo de Suprimentos (Compras)

Requisição de Compras

Permitir a solicitação dos materiais necessários para o suprimento de necessidades da organização.



Módulo de Suprimentos (Compras)



INMETRO-RS [INMETRO] DINF - 27/02/2013

Arquivo Editar Aplicações Utilitários Gerenciador Condições Ajuda Janela

Novo

- 1 - Cadastros Básicos
- 2 - Instrumentos
- 3 - Verificação
- 4 - Pré-Medidos
- 5 - Qualidade
- 6 - Relatório Diário
- 7 - Protocolo
- 8 - Administrativas**
 - 8.1 - Financeiro
 - 8.2 - Diárias
 - 8.3 - Arquivo de Documentos
 - 8.4 - Recursos Humanos
 - 8.5 - Transportes
 - 8.6 - Suprimento de Fundos
 - 8.7 - Almoxarifado
 - 8.8 - Passagens Aéreas
 - 8.9 - Contratos
 - 8.10 - Logística
 - 8.11 - Patrimônio
 - 8.12 - Suprimentos**
 - 8.12.1 - Cadastros**
 - 8.12.1.1 - Básicos**
 - 8.12.1.1.1 - Materiais e Serviços
 - 8.12.1.1.2 - Catálogo de Materiais e Serviços
 - 8.12.1.1.3 - Configuração de Referências para Compras
 - 8.12.1.2 - Movimentos
 - 8.12.1.3 - Controles
 - 8.2.3 **Abrir** Proposta
 - 8.2.4 **Abrir** Autorizações Em Lote
 - 5.1.7 **Abrir** Períodos e Orlhões
 - 6.8.1.1 **Abrir** Requisição Passagem A
 - 13.3.1.3 **Abrir** Inadimplência
- 9 - Jurídico
- 10 - Documentos
- 11 - Portarias
- 12 - Oficinas
- 13 - Planejamento
- 14 - Fiscalização
- 15 - Rede Metrológica
- 16 - Adm. Financ. Orçamentária

Ac

ÚN

Acompanhamento das implantações: <http://das.inmetro.br/portal/informacoes>

MG2010 - REQUISIÇÃO DE COMPRAS

Requisição de Compra Item da Requisição Termo de Referência Acompanhamento

Pedido: 270220131046 Situação: **Aberto**

1ª Etapa: Aguardando o preenchimento dos dados. Após o cadastramento da requisição, deve ser utilizado o botão <Enviar E-Mail> para que o Chefe do Setor seja informado que possui uma Requisição de Compra para autorizar.

Setor: [Selecione]

Requerente: [Selecione]

Objeto: [Selecione]

Justificativa: [Selecione]

Observação: [Selecione]

Cancelamento: [Selecione]

Acessos do Pedido

Autorizações

[Selecione] [Selecione] [Selecione]

Enviar E-mail

Visualizar

Processos homologados - Realizado 2012

QT=Quantidade VM=Valor médio (R\$)

U.F.	Instrumentos QT (%Realiz.Rec.)	VM	Cronotacógrafo QT (%Realiz.)	VM	Qualidade QT (%Realiz.)	VM	Pré Medidos QT (%Realiz.)	VM
AL	208 (36)	788	197 (28)	1.316	572 (66)	1.786	690 (163)	2.585
BA	545 (136)	2.995	115 (46)	2.599	2.213 (116)	1.668	2.824 (132)	5.807
CE	456 (213)	2.176	205 (69)	1.604	790 (263)	2.297	1.261 (148)	1.750
MA	61 (62)	2.494	0		311 (66)	1.807	192 (78)	2.233
PB	170 (47)	1.122	254(44)	1.310	188 (38)	2.030	496 (94)	2.007
PE	144 (64)	1.142	720(74)	1.403	1.637(110)	1.550	741(89)	3.896
PI	60(111)	2.316	36(10)	1.075	386(143)	2.451	425(107)	2.166
RN	153 (54)	1.813	40(13)	768	860(117)	1.339	774(77)	1.342
SE	67(90)	4.939	117(35)	1.270	98(84)	2.471	434(133)	5.341

Processos homologados - Realizado 2012

QT=Quantidade VM=Valor médio (R\$)

U.F.	Totais com multa	Totais com QD Demonst.	Totais alterados	% sem multa (AD,IN)
AL	1.956 (80%)	2.295	1 (0,...%)	20 %
BA	6.340 (98%)	5.505	51 (1%)	2%
CE	2.785 (97%)	2.472	64 (2%)	3%
MA	606 (71%)	788	64 (8%)	29%
PB	1.337 (96%)	1.235	6 (0,...%)	4%
PE	3.055 (85%)	3.373	14 (0,...%)	15%
PI	1.030 (97%)	900	15 (2%)	3%
RN	1.843 (90%)	1.721	3 (0,...%)	10%
SE	745 (63%)	850	2 (0,...%)	37%

Pré-Medidos – produtos com erros - 2012

Legenda: CB=Cesta Básica / DP=Demais Produtos / PE=Pré-Exames / EF=Exames Finais / E. Rep=Exames Reprov. / AL=Aleatório

U.F.	CB – Produto	PE	EF	E.REP	DP – Produto	PE	EF	E. REP	Média Reprov. Laboratório
AL	Biscoito (35%)	4.400	93	33	Out.Prod não alim.	84	1.239	239 (19%)	PE 73% AL 24 % 28%
BA	Biscoito (70%)	47.616	674	472	Frutas	408	789	270 (34%)	PE 84% AL 22 % 72%
CE	Feijão (79%)	5.304	103	81	Farinha de mandioca	2.167	59	49 (83%)	PE 62 % AL 18 % 37%
MA	Biscoito (14%)	70	83	12	Bolos e Torradas	17	72	31 (43%)	PE 65 % AL 29 % 42%
PB	Açúcar (53%)	2.486	57	30	Frutos do mar	6	156	21 (13%)	PE 70 % AL 25 % 59%
PE	Açúcar (60%)	1.656	116	70	Pescado in natura	31	222	85 (38%)	PE 55 % AL 06 % 36%
PI	Arroz (83%)	1.009	81	67	Outros Farináceos	612	34	26 (76%)	PE 77 % AL 06 % 41%
RN	Açúcar (91%)	992	90	82	BL.Cerâmico	-	56	34 (61%)	PE 87 % AL 21 % 74%
SE	Biscoito (63%)	7.168	171	108	BL.Cerâmico	-	136	61 (45%)	PE 68 % AL 21 % 51%

Oficinas de reparo – Bomba Medidora – PSIE (2012)

U.F.	Etiquetas de reparado Liberadas	Etiquetas de reparado Informadas
AL	280	0
BA	28.602	11.869
CE	16.060	6.283
MA	0	0
PB	1.470	0
PE	11.000	1.815
PI	4.010	622
RN	8.920	297
SE	5.620	2.429

**NIT-DISME 004
PROCEDIMENTOS PARA SERVIÇOS DE CONserto
E MANUTENÇÃO DE BOMBAS MEDIDORAS PARA
COMBUSTÍVEIS LÍQUIDOS**

PA 887 forn. Certif. Tabelas 826 R\$ 1.541.912,15

Serviços Dqual-Orquestra (2012)

Surgo [INMETRO] DMLGO - 11/03/2013

Arquivo Editar Aplicações Utilitários Gerenciador Consolidado Ajuda Janela

SGL - Sistema de Gestão Integrada

4 - Pré-Medidos

5 - Qualidade

13 - Planejamento

16 - Adm. Financ. Orçamentária

5.3 - Relatórios

5.3.1 - PNAC - Produção por agente Fiscal de Qualidade

5.3.2 - Fiscalização por Produto

5.3.3 - Acompanhamento Registro

U.F.	Quantidade	
	2012	2013
AL	09	01
BA	65	-
CE	-	-
MA	-	-
PB	14	-
PE	-	-
PI	06	03
RN	03	-
SE	06*	01

PL5090 - ACOMPANHAMENTO REGISTRO

Data Inicial: 01/01/2013 Data Final: 31/03/2013

Região: Centro-Oeste

Estado: [dropdown]

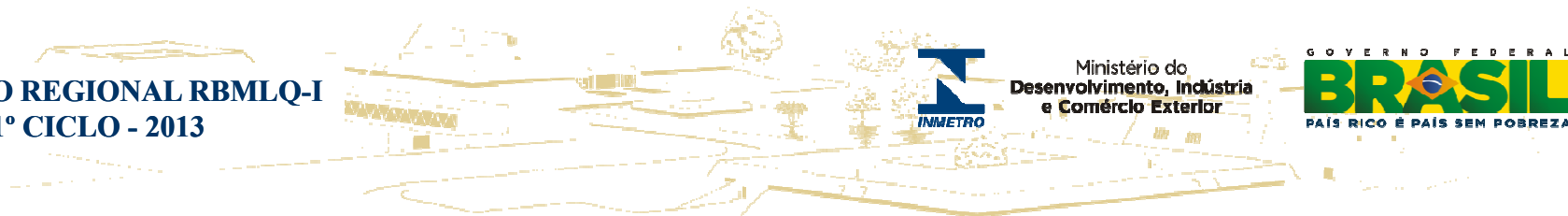
Visualizar Sair

Últimas telas acessadas:

12.3.11	Abrir	Etiqueta de Reparado por Oficina	Oficinas
4.3.13	Abrir	Produtos Coletados / Coletas x Exames Finais	Pré-Medidos
4.3.1	Abrir	Mercadoria Acondicionada	Pré-Medidos
8.9.1.2.6	Abrir	Boletim de Medição	Movimentos
8.9.1.2.1	Abrir	Solicitação de Emissão de Certificado	Movimentos
0.7.4.2.4	Abrir	Requisição de Material	Movimentos

* 4 referente a instaladora sistemas GNV ???

REUNIÃO REGIONAL RBMLQ-I
1º CICLO - 2013



Obrigado

José Carlos Rauber Brandes
Diretor de Informática
SURRS