

REUNIÃO PLENÁRIA RBMLQ-I
1º CICLO - 2013



Ministério do
Desenvolvimento, Indústria
e Comércio Exterior



RBMLQ-I

Centro-Oeste

Cuiaba - MT

Sistema de Gestão Integrada-SGI



Principais Demandas/Ações

Novos relatórios consolidado (SGI-Tablets)

Certificação Digital

Geoprocessamento

Integração Sistema RAIS/CNAE com SGI

Reestruturação cronotacógrafo

Pré-QD da QL e PM

Oficinas de reparo – acompanhamento

Coletores de dados / Laptop (PM-QL) – Novas funcionalidades

KM até 1º vrf/fisc - PM sem inserção manual

Mód. VRF - Padrões

QL-Sub Mód. Registro
Ext. incêndio

Sincronismo dados sistemas adm. p/ P.A. e P.C.

Módulos administrativos – uso geral

Implantação Patrimônio

Módulo Suprimentos

RAP

Replicação SGI Consolidado para SGI Bases Distribuídas

Receita por Regional

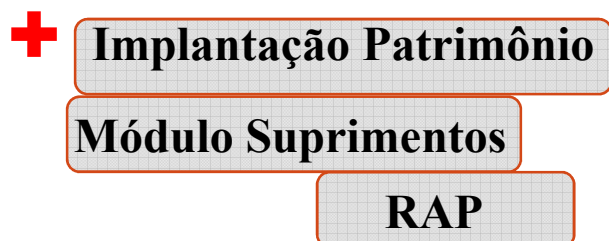
Capacitação para uso do SGI

Estruturar acompanhamento e NMSE para novo contrato

Módulos Administrativos



U.F.	Rec. Humanos	Diárias	Transportes	Sup. Fundos	Almoxarifado	Contratos
GO	IB +	IU	IU	IU	IU	PU
MS	IB +	IU	IU	IU	IU	IU
MT	IB +	NU	IU	NU	IU	PU
TO	IB	NU	NU	NU	NU	NU



Legenda:

IU - Implantado em uso

IB – Implantado Básico

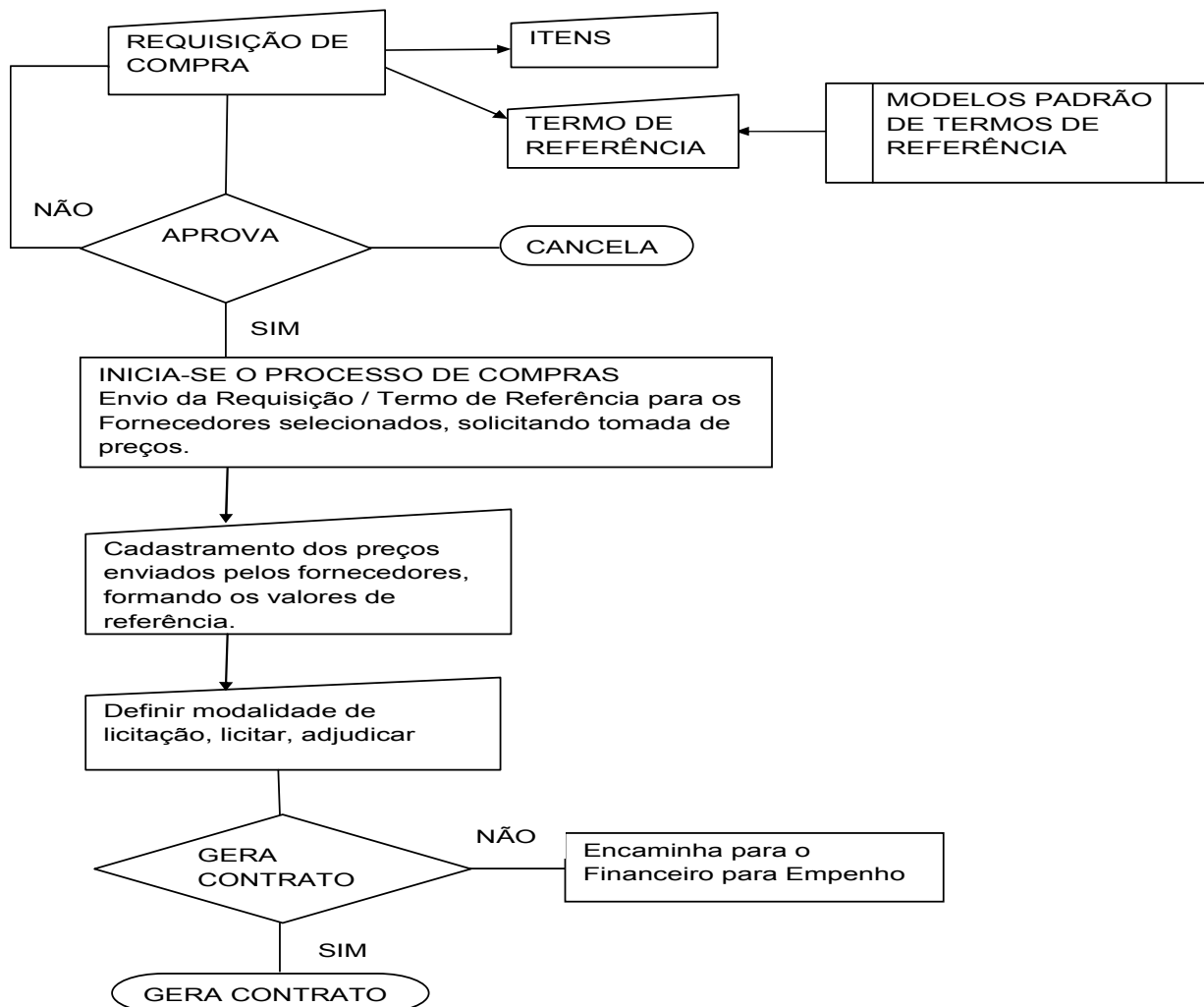
NU – Não utilizado

PU – Parou de utilizar

Módulo de Suprimentos (Compras)

Requisição de Compras

Permitir a solicitação dos materiais necessários para o suprimento de necessidades da organização.



Módulo de Suprimentos (Compras)

http://das.inmetro.br/portal/informacoes'." data-bbox="42 181 946 937"/>

INMETRO-RS [INMETRO] DINF - 27/02/2013

Arquivo Editar Aplicações Utilitários Gerenciador Configuração Ajuda Janela

Novo

- 1 - Cadastros Básicos
- 2 - Instrumentos
- 3 - Verificação
- 4 - Pré-Medidos
- 5 - Qualidade
- 6 - Relatório Diário
- 7 - Protocolo
- 8 - Administrativas**
 - 8.1 - Financeiro
 - 8.2 - Diárias
 - 8.3 - Arquivo de Documentos
 - 8.4 - Recursos Humanos
 - 8.5 - Transportes
 - 8.6 - Suprimento de Fundos
 - 8.7 - Almoxarifado
 - 8.8 - Passagens Aéreas
 - 8.9 - Contratos
 - 8.10 - Logística
 - 8.11 - Patrimônio
 - 8.12 - Suprimentos**
 - 8.12.1 - Cadastros**
 - 8.12.1.1 - Básicos
 - 8.12.1.2 - Movimentos
 - 8.12.1.3 - Controles
- 9 - Jurídico
- 10 - Documentos
- 11 - Portarias
- 12 - Oficinas
- 13 - Planejamento
- 14 - Fiscalização
- 15 - Rede Metrológica
- 16 - Adm. Financ. Orçamentária

8.2.2.3 **Abrir** Proposta

8.2.2.6 **Abrir** Autorizações Em Lote

5.1.7 **Abrir** Períodos e Oribitos

6.8.1.1 **Abrir** Requisição Passagem A

13.3.1.3 **Abrir** Incidência

Requisição de Compra Itens da Requisição Termo de Referência Acompanhamento

Pedido: 27022013 1046 Situação: **Aberto**

1ª Etapa: Aguardando o preenchimento dos dados. Após o cadastramento da requisição, deve ser utilizado o botão <Enviar E-Mail> para que o Chefe do Setor seja informado que possui uma Requisição de Compra para autorizar.

Setor: [dropdown]

Requerente: [dropdown]

Objeto: [text area]

Justificativa: [text area]

Observação: [text area]

Cancelamento: [text area]

Acompanhamento

8.12.1.1 - Básicos

8.12.1.2 - Movimentos

8.12.1.3 - Controles

8.12.1.1.1 - Materiais e Serviços

8.12.1.1.2 - Catálogo de Materiais e Serviços

8.12.1.1.3 - Configuração de Referências para Compras

Enviar E-mail

Visualizar

Acompanhamento das implantações: <http://das.inmetro.br/portal/informacoes>

Processos homologados - Realizado 2012

QT=Quantidade VM=Valor médio (R\$)

U.F.	Instrumentos		Cronotacógrafo		Qualidade		Pré Medidos	
	QT (%Realiz.Rec.)	VM	QT (%Realiz.)	VM	QT (%Realiz.)	VM	QT (%Realiz.)	VM
GO	381 (72)	3.544	290 (139)	1.415	1332 (83)	1.663	4.167 (87)	2.455
MS	85 (359)	5.197	1.605 (272)	1.608	1.448 (111)	1.497	4.469 (99)	4.661
MT	189 (97)	3.423	1.257 (88)	1.469	1.782 (104)	1.405	4.392 (98)	2.933
TO	150 (181)	2.050	0		734 (103)	1.837	737 (238)	4.125

U.F.	Totais com multa	Totais com QD Demonstr.	Totais alterados	% sem multa (AD,IN)
GO	6.360 (93%)	6.146	737 (12%)	7%
MS	4.218 (95%)	4.174	3 (0,...)	5%
MT	7.793 (92%)	8.262	994 (12%)	8%
TO	1.795 (99%)	1.598	69 (4%)	1%

Pré-Medidos – produtos com erros - 2012

Legenda: CB=Cesta Básica / DP=Demais Produtos / PE=Pré-Exames / EF=Exames Finais / E. Rep=Exames Reprov. / AL=Aleatório

U.F.	CB – Produto	PE	EF	E.REP	DP – Produto	PE	EF	E. REP	Média Reprov. Laboratório
GO	Biscoito (46%)	9.781	539	246	Bolos Tor.	357	904	567 (63%)	PE 62% AL 28 % 51%
MS	Biscoito (81%)	8.847	492	409	Temperos prontos e molhos	6.462	193	154 (80%)	PE 83% AL 38 % 80%
MT	Biscoito (68%)	15.568	871	596	Outr. Prod. Limpeza	17.306	1.656	752 (45%)	PE 59 % AL 13 % 50%
TO	Biscoito (57%)	9.375	337	193	Outros alim.	6.399	251	146 (58%)	PE 66 % AL 36 % 62%

Serviços Dqual-Orquestra (2012)

Surgo [INMETRO] DMLGO - 11/03/2013

Arquivo Editar Aplicações Utilitários Gerenciador Consolidado Ajuda Janela

SGL - Sistema de Gestão Integrada

- 4 - Pré-Medidos
- 5 - Qualidade**
 - 5.3 - Relatórios
 - 5.3.1 - PNAC - Produção por agente Fiscal de Qualidade
 - 5.3.2 - Fiscalização por Produto
 - 5.3.3 - Acompanhamento Registro**
- 13 - Planejamento
- 16 - Adm. Financ. Orçamentária

PL5090 - ACOMPANHAMENTO REGISTRO

Data Inicial: 01/01/2013 Data Final: 31/03/2013

Região: Centro-Oeste

Estado: [Selecione]

Visualizar Sair

U.F.	Quantidade	
	2012	2013
GO	18	02
MS	16	04
MT	17	08
TO	07	03

Últimas telas acessadas:

12.3.11	Abrir	Etiqueta de Reparado por Oficina	Oficinas
4.3.13	Abrir	Produtos Coletados / Coletas x Exames Finais	Pré-Medidos
4.3.1	Abrir	Mercadoria Acondicionada	Pré-Medidos
8.9.1.2.6	Abrir	Boletim de Medição	Movimentos
8.9.1.2.1	Abrir	Solicitação de Emissão de Empenho	Movimentos
0.7.4.2.4	Abrir	Requisição de Material	Movimentos

Ex: 3.1.1.3.4

PT 23:16

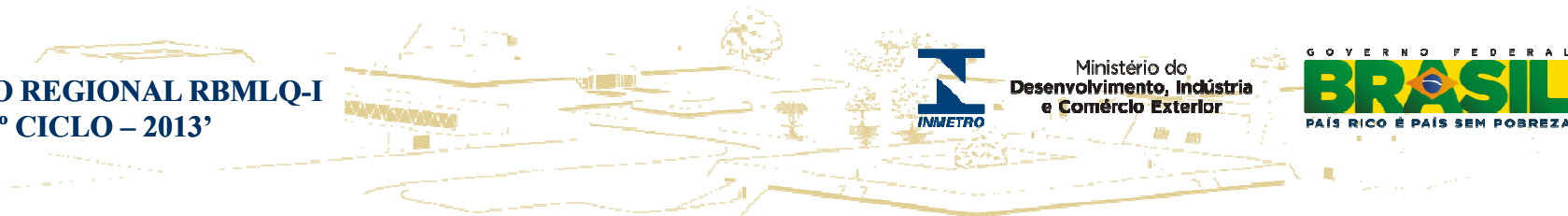
Oficinas de reparo – Bomba Medidora – PSIE (2012)

U.F.	Etiquetas de reparado Liberadas	Etiquetas de reparado Informadas
GO	49.330	19.622
MS	10.540	5.828
MT	14.780	5.509
TO	4.560	301

PA 887 forn. Certif. Tabelas 826 R\$ 1.541.912,15

**NIT-DISME 004
PROCEDIMENTOS PARA SERVIÇOS DE CONSERTO
E MANUTENÇÃO DE BOMBAS MEDIDORAS PARA
COMBUSTÍVEIS LÍQUIDOS**

REUNIÃO REGIONAL RBMLQ-I
1º CICLO – 2013'



Ministério do
Desenvolvimento, Indústria
e Comércio Exterior



Obrigado

José Carlos Rauber Brandes
Diretor de Informática
SURRS