



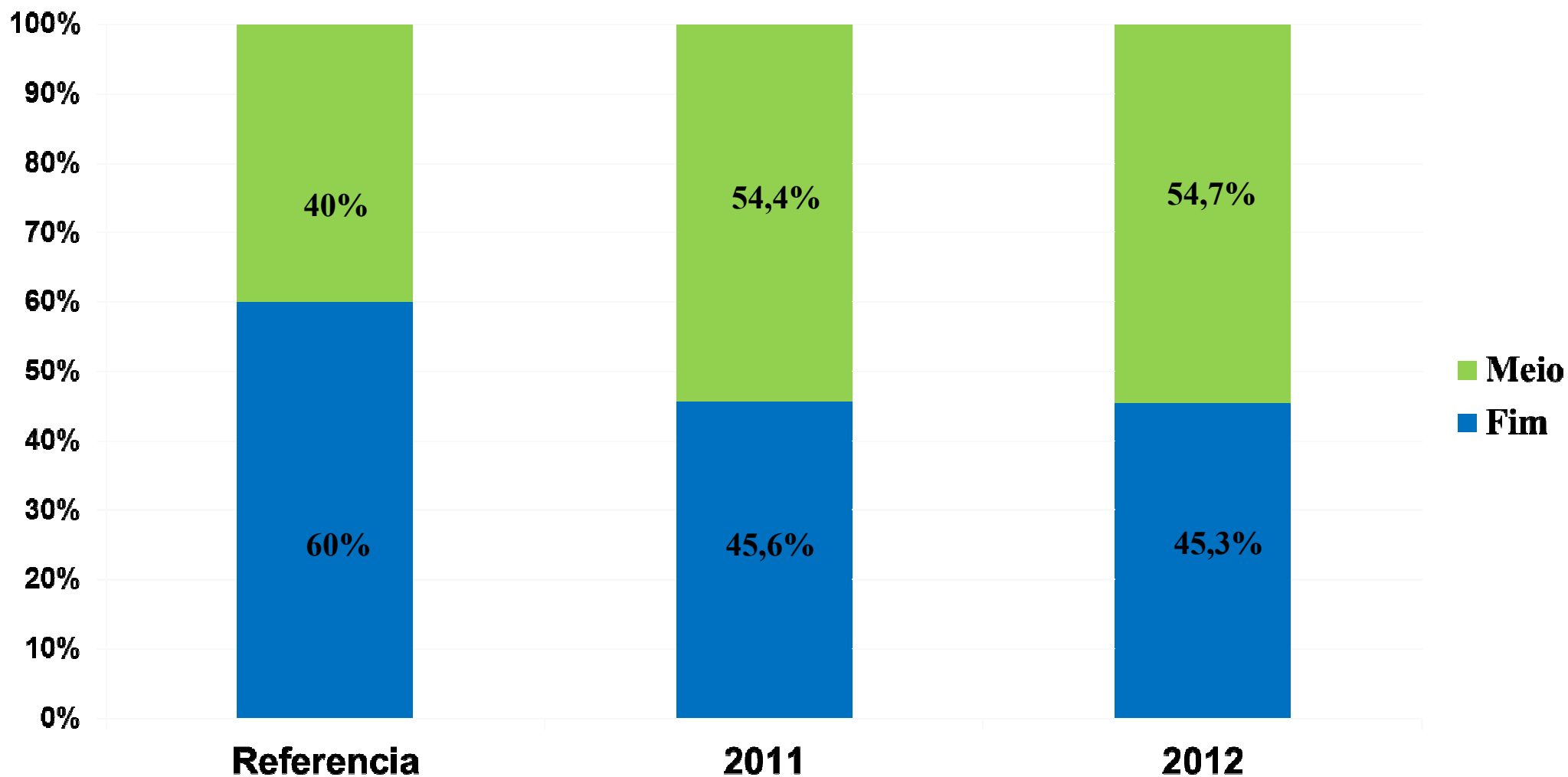
CORED – COORDENAÇÃO GERAL DA RBMLQ-I

Levantamento da Distribuição da Força de Trabalho da Rede Brasileira de Metrologia Legal e Qualidade – Inmetro (FT_RBMLQ-I/2012)

NOVEMBRO - 2012

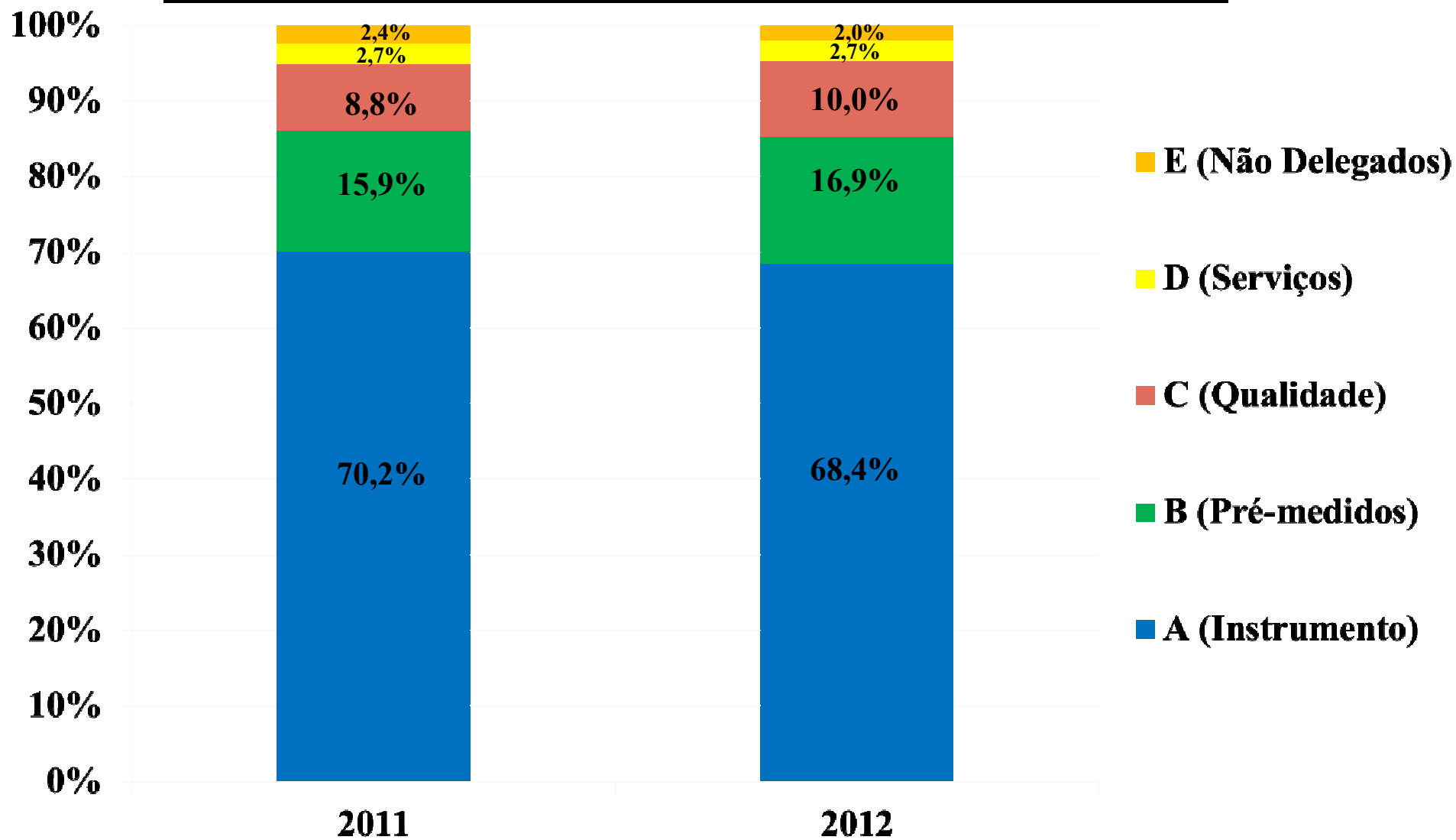
Marcio Paiva
Coordenador Substituto - Cored

Distribuição do Tempo total da Força de Trabalho da RBMLQ-I por atividade em 2011 e 2012

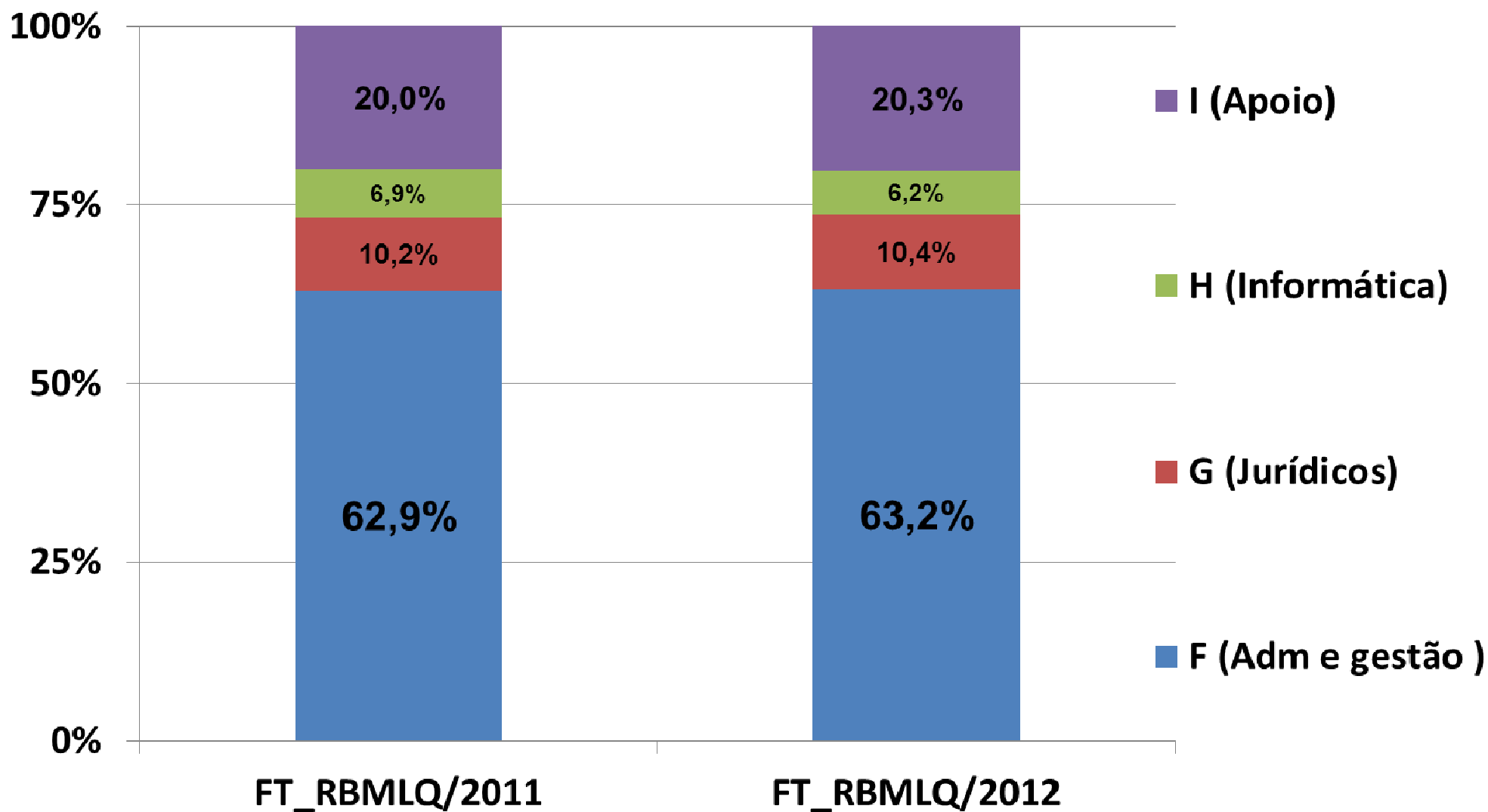


RJ: dados 2011

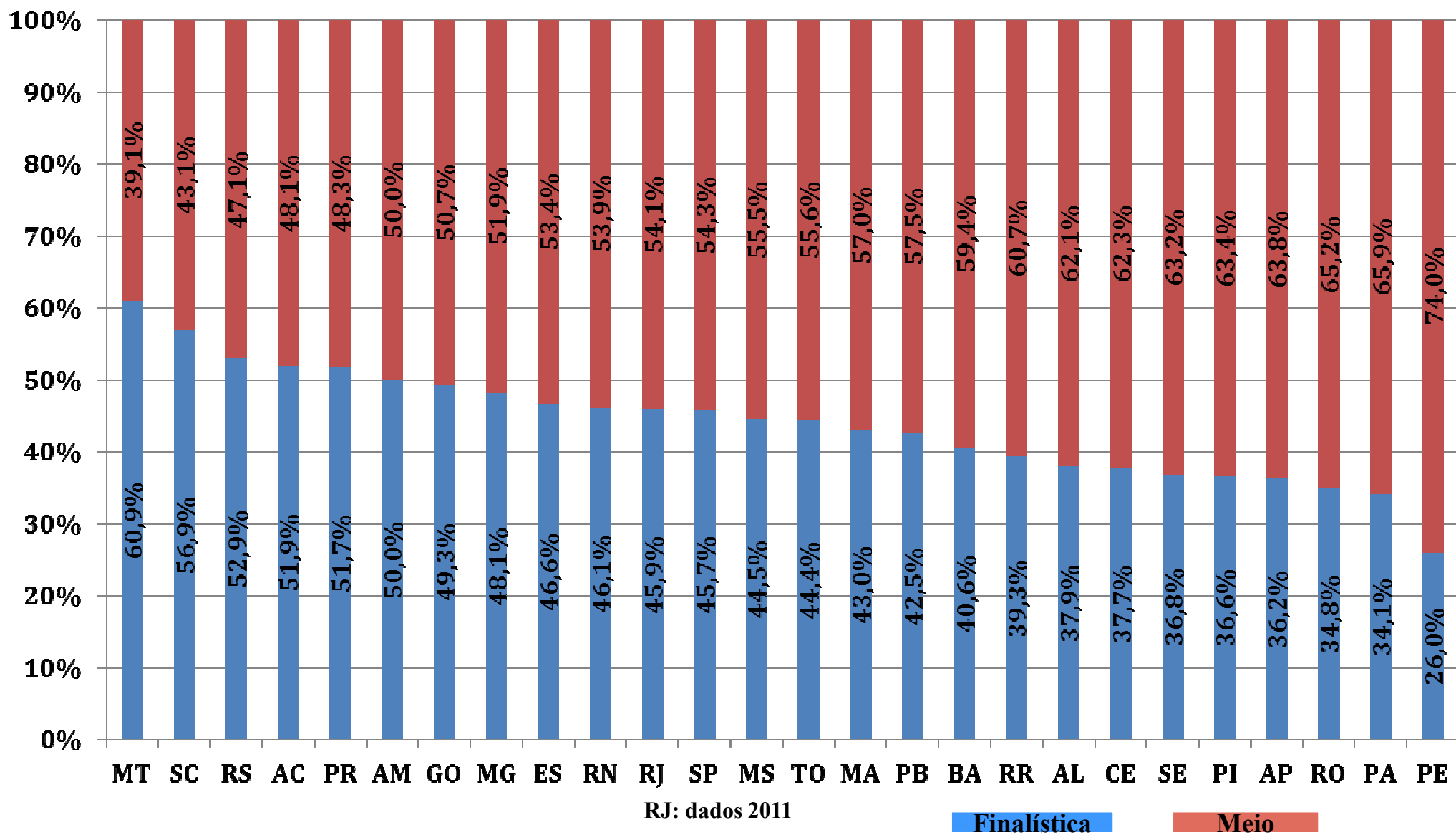
Distribuição do Tempo total da Força de Trabalho da RBMLQ-I por Serviços Finalísticos em 2011 e 2012



Distribuição do Tempo Total de Trabalho da RBMLQ-I, por Serviços MEIO, 2011 a 2012



Distribuição Relativa da Força de Trabalho por Órgão Delegado



Atividades Finalísticas

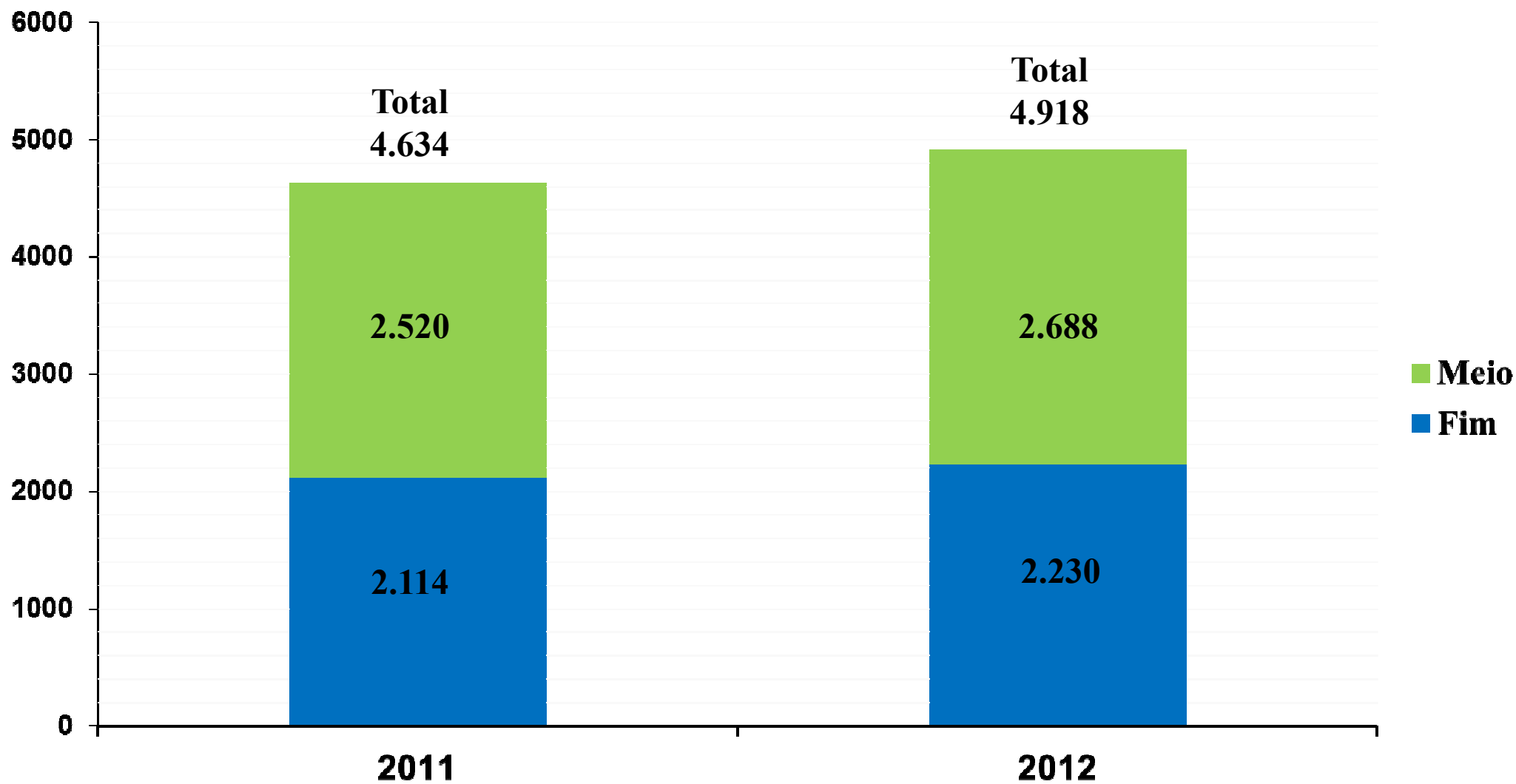
OD	Total Finalística		A		B		C		D		E	
			Instrumentos		Pré-medidos		Qualidade		Serviços		Não Delegados	
MT	60,9%	95	29,6%	46	22,3%	35	4,6%	7	2,7%	4	1,6%	3
SC	56,9%	112	36,3%	71	10,4%	20	9,4%	19	0,8%	2	0,0%	0
RS	52,9%	203	38,7%	148	8,2%	32	5,1%	20	0,3%	1	0,6%	2
AC	51,9%	14	22,2%	6	14,8%	4	11,1%	3	3,7%	1	0,0%	0
PR	51,7%	163	33,4%	105	8,3%	26	3,0%	10	3,2%	10	3,7%	12
AM	50,0%	34	28,3%	21	6,5%	7	9,0%	6	1,4%	0	4,9%	0
GO	49,3%	106	30,3%	65	10,1%	22	5,1%	11	2,2%	5	1,6%	3
MG	48,1%	187	38,7%	150	3,3%	13	4,2%	16	1,0%	4	1,0%	4
ES	46,6%	50	31,4%	34	9,4%	10	5,7%	6	0,0%	0	0,0%	0
RN	46,1%	30	27,7%	22	10,8%	6	7,2%	2	0,3%	0	0,0%	0
RJ	45,9%	179	35,3%	138	6,7%	26	2,1%	8	1,8%	7	0,0%	0
SP	45,7%	404	32,5%	287	6,8%	60	4,4%	39	1,1%	10	0,9%	8
MS	44,5%	53	26,1%	31	11,8%	14	6,3%	7	0,4%	1	0,0%	0
TO	44,4%	23	19,0%	10	15,3%	8	9,7%	5	0,5%	0	0,0%	0
MA	43,0%	49	35,6%	40	0,6%	1	6,3%	7	0,4%	1	0,0%	0
PB	42,5%	45	31,4%	33	4,0%	4	1,6%	2	1,6%	2	3,9%	4
BA	40,6%	139	28,0%	95	6,7%	23	4,2%	14	1,1%	4	0,7%	3
RR	39,3%	22	12,8%	7	11,6%	6	6,5%	4	4,8%	3	3,6%	2
AL	37,9%	40	23,0%	24	8,0%	10	6,9%	6	0,0%	0	0,0%	0
CE	37,7%	68	28,5%	51	5,8%	10	3,2%	6	0,3%	1	0,0%	0
SE	36,8%	48	23,9%	27	9,0%	6	2,6%	9	1,3%	1	0,0%	5
PI	36,6%	30	26,8%	19	7,3%	8	2,4%	2	0,0%	1	0,0%	0
AP	36,2%	21	19,8%	11	8,2%	5	8,2%	5	0,0%	0	0,0%	0
RO	34,8%	21	26,6%	16	4,9%	3	1,6%	1	1,6%	1	0,0%	0
PA	34,1%	47	21,8%	30	8,4%	12	2,3%	3	1,6%	2	0,0%	0
PE	26,0%	47	18,2%	33	3,3%	6	3,6%	6	0,8%	2	0,0%	0
TOTAL	45,5%	2.230	31,1%	1.520	7,7%	377	4,6%	224	1,2%	63	0,9%	46

Atividades Meio

OD	Total Meio		F		G		H		I	
			Adm	Gestão	Jurídicos		Informática		Apoio	
MT	39,1%	61	17,3%	27	10,1%	16	5,9%	9	5,8%	9
SC	43,1%	85	24,4%	48	4,6%	9	3,0%	6	11,2%	22
RS	47,1%	179	28,3%	108	3,4%	13	6,9%	26	8,4%	32
AC	48,1%	13	27,0%	7	9,3%	3	8,1%	2	3,7%	1
PR	48,3%	153	32,2%	102	3,2%	10	2,4%	8	10,5%	33
AM	50,0%	58	27,2%	35	8,7%	10	2,2%	3	12,0%	10
GO	50,7%	110	23,5%	51	8,7%	19	4,6%	10	13,9%	30
MG	51,9%	203	32,0%	125	5,0%	20	2,8%	11	12,1%	47
ES	53,4%	59	39,4%	43	2,5%	3	1,4%	2	10,1%	11
RN	53,9%	53	31,0%	41	13,3%	5	2,4%	5	7,2%	2
RJ	54,1%	210	30,7%	119	6,7%	26	3,9%	15	12,9%	50
SP	54,3%	482	34,9%	309	5,4%	48	2,6%	23	11,5%	102
MS	55,5%	66	39,5%	47	7,6%	9	0,8%	1	7,6%	9
TO	55,6%	31	38,0%	21	12,0%	7	5,6%	3	0,0%	0
MA	57,0%	65	36,1%	41	4,2%	5	8,2%	9	8,6%	10
PB	57,5%	61	42,0%	44	7,5%	8	3,3%	4	4,7%	5
BA	59,4%	202	35,9%	122	1,8%	6	1,2%	4	20,5%	70
RR	60,7%	34	42,1%	23	5,9%	3	0,3%	1	12,5%	7
AL	62,1%	47	37,9%	27	10,3%	12	3,4%	2	10,3%	6
CE	62,3%	113	40,0%	72	7,7%	14	2,2%	4	12,4%	23
SE	63,2%	48	47,4%	26	5,2%	8	2,9%	2	7,7%	12
PI	63,4%	52	48,8%	39	6,1%	4	6,1%	3	2,4%	6
AP	63,8%	37	28,9%	17	3,4%	2	5,2%	3	26,3%	15
RO	65,2%	40	56,1%	34	5,7%	4	1,6%	1	1,6%	1
PA	65,9%	92	41,0%	57	6,1%	9	4,3%	6	14,4%	20
PE	74,0%	134	59,7%	108	5,0%	9	2,8%	5	6,6%	12
TOTAL	54,5%	2.688	34,4%	1.693	5,6%	282	3,4%	168	11,1%	545

OD	Ordem	% da FT da RBMLQ-I	OD	Ordem	Quantidade	OD	Ordem	% da Arrecadação média mensal da RBMLQ-I	OD	Ordem	Arrecadação média mensal (RS) Jan - Out 2012	OD	Ordem	Razão (Arrecadação média mensal RS/Nº de colaboradores)
SP	1º	18,0%	SP	1º	886	SP	1º	28,6%	SP	1º	R\$ 14.138.181	SP	1º	R\$ 15.957
MG	2º	7,9%	MG	2º	390	RS	2º	12,1%	RS	2º	R\$ 5.967.509	RS	2º	R\$ 15.301
RJ	3º	7,9%	RJ	3º	389	RJ	3º	8,2%	RJ	3º	R\$ 4.035.227	MS	3º	R\$ 10.373
RS	4º	7,8%	RS	4º	382	PR	4º	7,1%	PR	4º	R\$ 3.527.340	MT	4º	R\$ 9.234
BA	5º	6,9%	BA	5º	341	MG	5º	6,8%	MG	5º	R\$ 3.345.790	SC	5º	R\$ 9.812
PR	6º	6,4%	PR	6º	316	BA	6º	5,3%	BA	6º	R\$ 2.641.651	PR	6º	R\$ 8.360
GO	7º	4,4%	GO	7º	216	GO	7º	4,5%	GO	7º	R\$ 2.246.005	GO	7º	R\$ 10.398
SC	8º	4,0%	SC	8º	197	SC	8º	4,5%	SC	8º	R\$ 2.223.436	RJ	8º	R\$ 11.286
CE	9º	3,7%	CE	9º	181	MT	9º	3,6%	MT	9º	R\$ 1.801.939	MG	9º	R\$ 9.955
PE	10º	3,7%	PE	10º	181	CE	10º	3,1%	CE	10º	R\$ 1.545.115	ES	10º	R\$ 8.537
MT	11º	3,2%	MT	11º	156	PE	11º	2,9%	PE	11º	R\$ 1.421.532	CE	11º	R\$ 9.112
PA	12º	2,8%	PA	12º	139	MS	12º	2,8%	MS	12º	R\$ 1.390.461	PE	12º	R\$ 10.003
MS	13º	2,4%	MS	13º	119	ES	13º	1,9%	ES	13º	R\$ 930.860	BA	13º	R\$ 7.822
MA	14º	2,3%	MA	14º	114	PB	14º	1,1%	PB	14º	R\$ 567.158	TO	14º	R\$ 4.975
ES	15º	2,2%	ES	15º	109	PA	15º	1,1%	PA	15º	R\$ 533.735	PB	15º	R\$ 4.897
PB	16º	2,2%	PB	16º	106	AM	16º	1,0%	AM	16º	R\$ 487.608	AL	16º	R\$ 4.600
SE	17º	2,0%	SE	17º	96	AL	17º	0,9%	AL	17º	R\$ 463.562	AM	17º	R\$ 4.829
AM	18º	1,9%	AM	18º	92	MA	18º	0,9%	MA	18º	R\$ 443.836	RN	18º	R\$ 4.824
AL	19º	1,8%	AL	19º	87	RN	19º	0,9%	RN	19º	R\$ 431.125	SE	19º	R\$ 4.955
RN	20º	1,7%	RN	20º	83	SE	20º	0,8%	SE	20º	R\$ 398.048	MA	20º	R\$ 4.796
PI	21º	1,7%	PI	21º	82	TO	21º	0,6%	TO	21º	R\$ 315.265	PA	21º	R\$ 3.845
RO	22º	1,2%	RO	22º	61	PI	22º	0,4%	PI	22º	R\$ 218.479	PI	22º	R\$ 3.582
AP	23º	1,2%	AP	23º	58	RO	23º	0,3%	RO	23º	R\$ 145.166	RO	23º	R\$ 2.503
RR	24º	1,1%	RR	24º	56	AP	24º	0,2%	AP	24º	R\$ 111.956	AC	24º	R\$ 1.999
TO	25º	1,1%	TO	25º	54	RR	25º	0,1%	AC	25º	R\$ 60.288	AP	25º	R\$ 1.116
AC	26º	0,5%	AC	26º	27	AC	26º	0,0%	RR	26º	R\$ 42.147	RR	26º	R\$ 1.561
Total		100,0%			4.918			100%			R\$ 49.433.418			R\$ 10.052

NÚMERO de Colaboradores





Coordenação Geral da Rede Brasileira de Metrologia Legal e Qualidade - CORED

Omer Pohlmann Filho

Coordenação da Pesquisa FT_RBMLQ-I, 2012

Márcio Ribeiro de Paiva – Cored/Inmetro

Equipe Técnica

Léssio Lourenço Nunes – Cored/Inmetro (Estatístico responsável)

Alexandre Nixon Soratto – Imetro-SC (Colaborador técnico)

Ricardo Sigaud – Cored/Inmetro (Colaborador técnico)

Colaboradores

Equipes de Recursos Humanos dos Órgãos Delegados

Contatos:

email: cored@inmetro.gov.br

Tel.: (xx21) 2679-9361 /9180

Fax.: (xx21) 2679-9832 /9180