



Portaria Inmetro/Dimel/n.º 0142, de 09 de setembro de 2014.
(1º Aditivo à Portaria Inmetro/Dimel n.º 182, de 30 de agosto de 2013).

O Diretor de Metrologia Legal do Instituto Nacional de Metrologia, Qualidade e Tecnologia - Inmetro, no exercício da delegação de competência outorgada pelo Senhor Presidente do Inmetro, através da Portaria Inmetro n.º 257, de 12 de novembro de 1991, conferindo-lhe as atribuições dispostas no subitem 4.1, alínea “g”, da regulamentação metrológica aprovada pela Resolução n.º 11, de 12 de outubro de 1988, do Conmetro,

De acordo com o Regulamento Técnico Metrológico para medidores de volume de gás, mecânico, tipo rotativo, aprovado pela Portaria Inmetro n.º 114/1997; e

Considerando o constante do processo Inmetro n.º 52600.022682/2014, resolve:

Art. 1º - Incluir os medidores de designação G6 e G10 na Tabela 1 e G650 nas Tabelas 1 e 2, do item 4 CARACTERÍSTICAS METROLÓGICAS da Portaria Inmetro/Dimel n.º 182, de 30 de agosto de 2013, que passa a ter a seguinte redação:

“Tabela 1 – Características Metrológicas Específicas dos Modelos da Família FMR com Index Simples

Modelo FMR com Index Simples - Padrão													
Volume (dm ³)	Designação (G)	DN (mm)	P máx (kPa)	Qmáx (m ³ /h)	Qmin (m ³ /h)	Faixas de Medição - Qmin (m ³ /h)							
						1:20	1:30	1:40	1:50	1:65	1:100	1:160	1:250
0,24973	G6	40 (Rosca)	10.100	10	0,25	0,5	0,33	0,25	-	-	-	-	-
0,24973	G10	40 (Rosca)	10.100	16	0,25	0,8	0,53	0,4	0,32	0,25	-	-	-
0,24973	G16	40 (Rosca)	10.100	25	0,25	1,25	0,83	0,63	0,5	0,4	0,25	-	-
0,24973	G25	40 (Rosca)	10.100	40	0,25	2	1,33	1	0,8	0,62	0,4	0,25	-
0,38846	G10	40 ou 50	10.100	16	0,25	0,8	0,53	0,4	0,32	0,25	-	-	-
0,38846	G16	40 ou 50	10.100	25	0,25	1,25	0,83	0,63	0,5	0,4	0,25	-	-
0,38846	G25	40 ou 50	10.100	40	0,25	2	1,33	1	0,8	0,62	0,4	0,25	-
0,38846	G40	40 ou 50	10.100	65	0,25	3,25	2,2	1,62	1,3	1	0,65	0,4	0,26



Continuação da Portaria Inmetro/Dimel n.º 0142, de 09 de setembro de 2014

Modelo FMR com Index Simples - Padrão													
Volume (dm ³)	Designação (G)	DN (mm)	P máx (kPa)	Qmáx (m ³ /h)	Qmin (m ³ /h)	Faixas de Medição - Qmin (m ³ /h)							
						1:20	1:30	1:40	1:50	1:65	1:100	1:160	1:250
0,61044	G40	40 ou 50	10.100	65	0,25	3,25	2,2	1,62	1,3	1	0,65	0,4	0,26
0,61044	G65	40 ou 50	10.100	100	0,25	5	3,33	2,5	2	1,5	1	0,63	0,4
0,72518	G16	40 ou 50	10.100	25	0,2	1,25	0,83	0,63	0,5	0,4	0,25	-	-
0,72518	G25	40 ou 50	10.100	40	0,2	2	1,33	1	0,8	0,62	0,4	0,25	-
0,72518	G40	40 ou 50	10.100	65	0,2	3,25	2,2	1,62	1,3	1	0,65	0,4	0,26
0,72518	G65	40 ou 50	10.100	100	0,2	5	3,33	2,5	2	1,5	1	0,63	0,4
0,72518	G100	50 ou 80	1.200	160	0,4	8	5,33	4	3,2	2,5	1,6	1	0,65
1,16028	G40	50 ou 80	10.100	65	0,4	3,25	2,2	1,62	1,3	1	0,65	0,4	-
1,16028	G65	50 ou 80	10.100	100	0,4	5	3,33	2,5	2	1,5	1	0,63	0,4
1,16028	G100	50 ou 80	10.100	160	0,4	8	5,33	4	3,2	2,5	1,6	1	0,65
1,16028	G160	50 ou 80	1.200	250	0,65	12,5	8,33	6,25	5	3,85	2,5	1,56	1
1,45036	G65	80 ou 100	10.100	100	0,6	5	3,33	2,5	2	1,5	1	0,63	-
1,45036	G100	80 ou 100	10.100	160	0,6	8	5,33	4	3,2	2,5	1,6	1	0,65
1,45036	G160	80 ou 100	10.100	250	0,6	12,5	8,33	6,25	5	3,85	2,5	1,56	1
1,80867	G65	80 ou 100	10.100	100	0,6	5	3,33	2,5	2	1,5	1	0,63	-
1,80867	G100	80 ou 100	10.100	160	0,6	8	5,33	4	3,2	2,5	1,6	1	0,65
1,80867	G160	80 ou 100	10.100	250	0,6	12,5	8,33	6,25	5	3,85	2,5	1,56	1
1,80867	G250	80 ou 100	1.200	400	1	20	13,3	10	8	6,15	4	2,5	1,6
1,98191	G100	80 ou 100	10.100	160	1	8	5,33	4	3,2	2,5	1,6	1	-
1,98191	G160	80 ou 100	10.100	250	1	12,5	8,33	6,25	5	3,85	2,5	1,56	1
1,98191	G250	80 ou 100	1.200	400	2,5	20	13,3	10	8	6,15	4	2,5	-
3,17106	G160	80 ou 100	10.100	250	1,6	12,5	8,33	6,25	5	3,85	2,5	1,56	-
3,17106	G250	80 ou 100	10.100	400	1,6	20	13,3	10	8	6,15	4	2,5	1,6
3,17106	G400	80 ou 100	1.200	650	2,5	33	21,6	16,3	13	10	6,5	4	2,6
5,15298	G250	100 ou 150	10.100	400	2,6	20	13,3	10	8	6,15	4	2,5	-
5,15298	G400	100 ou 150	10.100	650	2,6	33	21,6	16,3	13	10	6,5	4	2,6
5,15298	G650	100 ou 150	1.200	1000	6,25	50	33,3	25	20	15,5	10	6,25	-



Continuação da Portaria Inmetro/Dimel n.º 0142, de 09 de setembro de 2014

Tabela 2 – Características metrológicas específicas dos modelos da família FMR com index duplo

Modelo FMR com Index Duplo - Permite alterar o sentido de fluxo no "Campo"													
Volume (dm ³)	Designação (G)	DN (mm)	P máx (kPa)	Qmáx (m ³ /h)	Qmin (m ³ /h)	Faixas de Medição - Qmin (m ³ /h)							
						1:20	1:30	1:40	1:50	1:65	1:100	1:160	1:250
2,41277	G160	80 ou 100	2.100	250	1	12,5	8,33	6,25	5	3,85	2,5	1,56	1
2,41277	G250	80 ou 100	2.100	400	2,5	20	13,3	10	8	6,15	4	2,5	-
3,96382	G250	100 ou 150	2.100	400	2,5	20	13,3	10	8	6,15	4	2,5	-
3,96382	G400	100 ou 150	2.100	650	4	33	21,6	16,3	13	10	6,5	4	-
3,96382	G650	150 ou 200	1.200	1000	4	50	33,3	25	20	15,5	10	6,25	4
6,34212	G400	150 ou 200	2.100	650	4	33	21,6	16,3	13	10	6,5	4	-
6,34212	G650	150 ou 200	2.100	1000	6,5	50	33,3	25	20	15,5	10	6,25	4

Nota: Rangeabilidades superiores às apresentadas nas tabelas podem ser obtidas por algumas versões de medidores. Para se determinar a rangeabilidade máxima que pode ser obtida por cada versão de medidor basta considerar a seguinte relação:

$$\text{Rangeabilidade} = 1: (\text{Qmax} / \text{Qmin}) \text{'' (NR)}$$

Art. 2º - Substituir o anexo 07, no item 9 ANEXOS da Portaria Inmetro/Dimel n.º 182, de 30 de agosto de 2013, pelos anexos 07A, 07B, 07C e 07D, incluindo as dimensões dos medidores de designação G6, G10 e G650, com a seguinte redação:

“...

ANEXO 07A – Dimensões básicas do G6 – G65 com face a face de 150 / 171 mm;

ANEXO 07B – Dimensões básicas do G16 – G650 com face a face de 171 / 241 mm;

ANEXO 07C – Dimensões básicas do G6 – G400 com face a face de 240 / 375 mm; e

ANEXO 07D – Dimensões básicas do G160 – G650 com face a face de 260 mm.” (NR)

Art. 3º - Ficam convalidados aos atos praticados e as demais disposições com base na Portaria Inmetro/Dimel n.º 182, de 30 de agosto de 2013, anterior à publicação do presente ato.

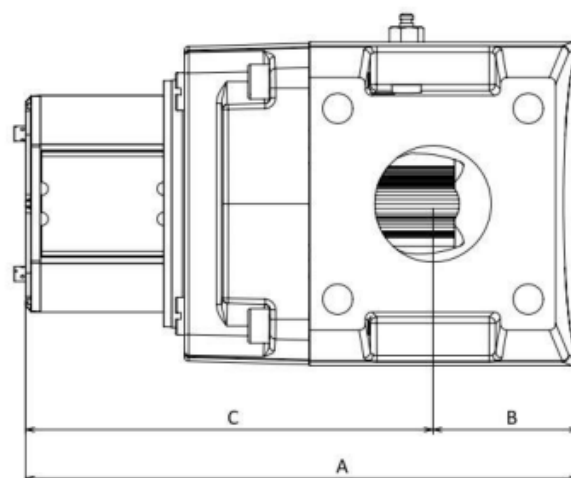
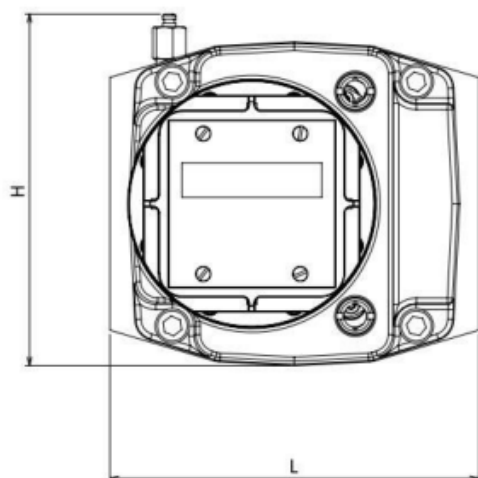
Art. 4º - Esta Portaria entrará em vigor na data de sua publicação.

LUIZ CARLOS GOMES DOS SANTOS
Diretor de Metrologia Legal do Inmetro

Dimel/Dfluq
LH/lh
P 022682-14




Dimensões Básicas

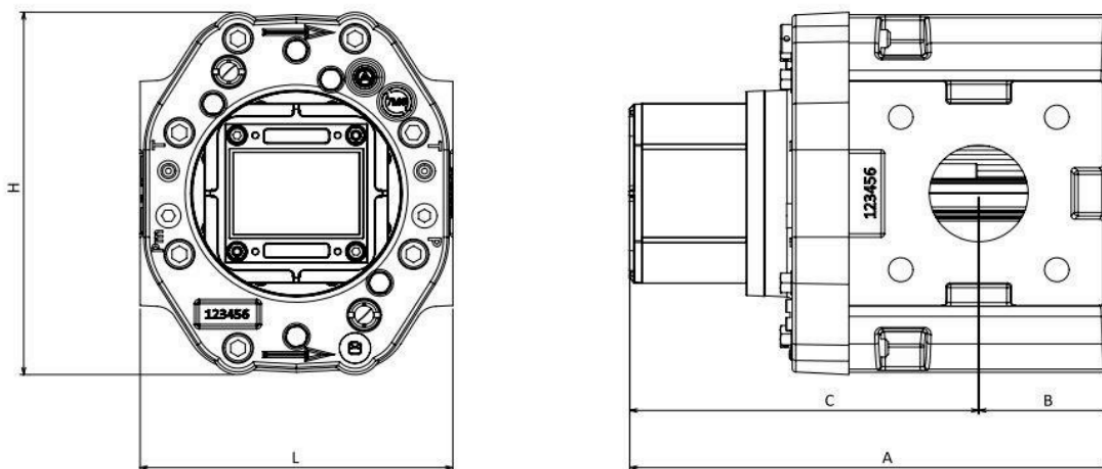


Volume (dm ³)	Designação G	L (mm)	H (mm)	A (mm)		B (mm)	C (mm)	
				Universal	Básico		Universal	Básico
0,24973	G6	150 / 171	163	173	156	33	140	123
	G10							
	G16							
	G25							
0,38846	G10	150 / 171	163	257	240	68	189	172
	G16							
	G25							
	G40							
0,61044	G16	150 / 171	163	257	240	68	189	172
	G25							
	G40							
	G65							

DESENHO ANEXO À PORTARIA INMETRO/DIMEL N.º 0142 DE 09 DE SETEMBRO DE 2014.


	FABRICANTE: FMG – FLOW METER GROUP B.V.	COTAS EM: mm
	DIMENSÕES BÁSICAS DO G6 – G65 COM FACE A FACE DE 150 / 171 mm	ESCALA: N/D
		ANEXO: 07A

Dimensões Básicas

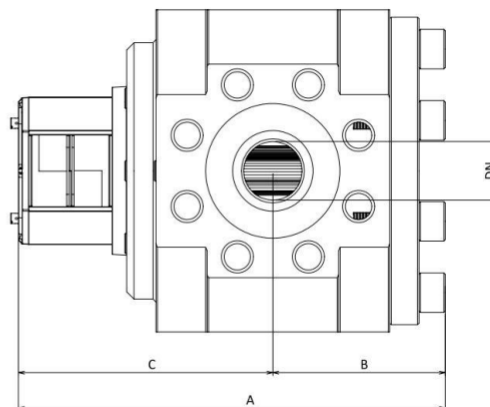
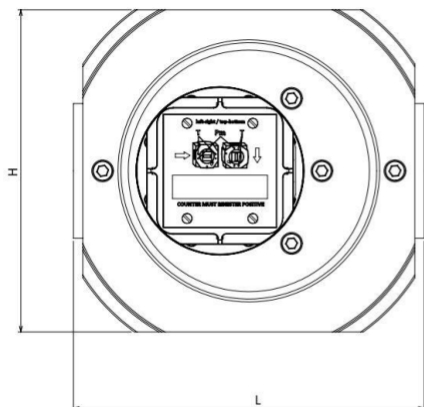


Volume (dm ³)	Designação G	L (mm)	H (mm)	A (mm)		B (mm)	C (mm)	
				Universal	Básico		Universal	Básico
0,72518	G16	171	202	268	251	72	196	179
	G25							
	G40							
	G65							
	G100							
1,16028	G40	171	202	320	303	92	228	211
	G65							
	G100							
	G250							
1,45036	G160	171 / 241	202	371	354	118	253	236
	G250							
	G400							
1,80867	G250	171	202	396	379	130	266	249
	G400							
	G650							
1,98191	G100	241 / 260	288	334	317	126	208	191
	G160							
	G250							
3,17106	G160	241 / 260	288	403	386	160	243	226
	G250							
	G400							
5,12298	G250	241 / 260	288	518	501	218	300	283
	G400							
	G650							

DESENHO ANEXO À PORTARIA INMETRO/DIMEL N.º 0142 DE 09 DE SETEMBRO DE 2014.


	FABRICANTE: FMG – FLOW METER GROUP B.V.	COTAS EM: mm
	DIMENSÕES BÁSICAS DO G16 – G650 COM FACE A FACE DE 171 / 241 mm	ESCALA: N/D
		ANEXO: 07B

Dimensões Básicas

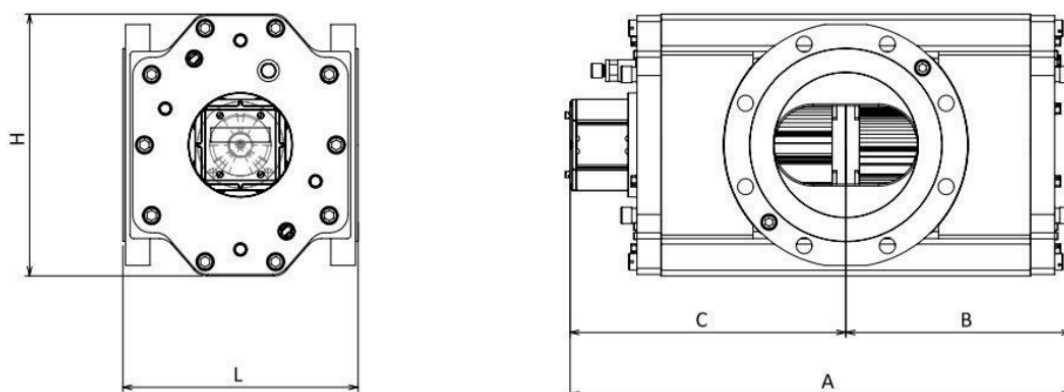


Volume (dm ³)	Designação G	DN (mm)	L (mm)	H (mm)	A (mm)	B (mm)	C (mm)
0,24973	G6	40 / 50	240	220	300 / 330	120 / 150	180
	G10						
	G16						
	G25						
0,38846	G10	40 / 50	240	220	300 / 330	120 / 150	180
	G16						
	G25						
	G40						
0,61044	G16	40 / 50	240	220	330	150	180
	G25						
	G40						
	G65						
0,72518	G16	50 / 80	273	260	353	114	239
	G25						
	G40						
	G65						
1,16028	G40	50 / 80	273	260	404	118	286
	G65						
	G100						
1,45036	G65	50 / 80 / 100	273	260	436	134	302
	G100						
	G160						
1,80867	G100	80 / 100	273	260	480	156	324
	G160						
	G250						
1,98191	G100	80 / 100	375	363	424	181	243
	G160						
3,17106	G160	80 / 100	375	363	493	215	278
	G250						
5,15298	G250	100 / 150	375	363	608	215	335
	G400						

DESENHO ANEXO À PORTARIA INMETRO/DIMEL N.º 0142 DE 09 DE SETEMBRO DE 2014.


	FABRICANTE: FMG – FLOW METER GROUP B.V.	COTAS EM: mm
	DIMENSÕES BÁSICAS DO G6 – G400 COM FACE A FACE DE 240 / 375 mm	ESCALA: N/D
		ANEXO: 07C

Dimensões Básicas



Volume (dm ³)	Designação G	L (mm)	H (mm)	A (mm)		B (mm)	C (mm)	
				Universal	Básico		Universal	Básico
2,41277	G160	241 / 260	288	446	459	186	260	243
	G250							
3,96382	G250	241 / 260	288	554	537	249	305	288
	G400							
	G650							
6,34212	G400	241 / 260	288	692	675	318	374	357
	G650							

DESENHO ANEXO À PORTARIA INMETRO/DIMEL N.º 0142 DE 09 DE SETEMBRO DE 2014.

	FABRICANTE: FMG – FLOW METER GROUP B.V.	COTAS EM: mm
	DIMENSÕES BÁSICAS DO G160 – G650 COM FACE A FACE DE 260 mm	ESCALA: N/D
		ANEXO: 07D