



Portaria Inmetro/Dimel n.º 0131, de 12 de julho de 2012.
(3º aditivo à Portaria Inmetro/Dimel n.º 269/2007)

O Diretor de Metrologia Legal do Instituto Nacional de Metrologia, Qualidade e Tecnologia - Inmetro, no exercício da delegação de competência outorgada pelo Senhor Presidente do Inmetro, através da Portaria n.º 257, de 12 de novembro de 1991, conferindo-lhe as atribuições dispostas no item 4.1, alínea "g" da Regulamentação Metrológica aprovada pela Resolução n.º 11, de 12 de outubro de 1988, do Conmetro,

De acordo com o Regulamento Técnico Metrológico para medidores eletrônicos de energia elétrica, aprovado pela Portaria Inmetro n.º 431/2007,

Considerando os elementos constantes do Processo Inmetro n.º 52600.055641/2011, com vistas a alteração da Portaria Inmetro/Dimel n.º 269, de 25 de outubro de 2007, que aprova o modelo ELO 2101A, de medidor de energia elétrica, monofásico, classe de exatidão B, marca ELO, resolve:

Art. 1º - Dar nova redação ao enunciado da Portaria Inmetro/Dimel n.º 269, de 25 de outubro de 2007, que passará a vigorar com a seguinte redação:

“Aprovar o modelo ELO 2101A de medidor eletrônico de energia elétrica, marca ELO, conforme as condições de aprovação a seguir especificadas.” (NR)

Art. 2º - Dar nova redação ao subitem 3.1 da Portaria Inmetro/Dimel n.º 269, de 25 de outubro de 2007, que passará a vigorar com a seguinte redação:

...

“3.1 Descrição: Medidor eletrônico de energia elétrica ativa, monofásico, bidirecional.” (NR)

...

Art. 3º - Alterar o subitem 4.1 da Portaria Inmetro/Dimel n.º 269, de 25 de outubro de 2007, que passa a ter a seguinte redação:

...

“4.1 Tensões nominais: 120 V e/ou 240 V” (NR)

...



Continuação da Portaria Inmetro/Dimel n.º 0131, de 12 de julho de 2012.

Art. 4º - Incluir o subitem 4.13 na Portaria Inmetro/Dimel n.º 269, de 25 de outubro de 2007, com a seguinte redação:

...

“4.13 Interface de comunicação: saída de pulso.”

...

Art. 5º - Revogar o item 9 da Portaria Inmetro/Dimel n.º 269, de 25 de outubro de 2007.

Art. 6º - Substituir no item 8 da Portaria Inmetro/Dimel n.º 269, de 25 de outubro de 2007, os desenhos pelos anexos a esta Portaria:

...

- “- ANEXO 01 – Vista frontal (Opcional 1);
- ANEXO 02 – Vista frontal (Opcional 2);
- ANEXO 03 – Vista frontal (Opcional 3);
- ANEXO 04 – Placa de identificação 1 (Opcional 1);
- ANEXO 05 – Placas de identificação 2 (Opcional 2);
- ANEXO 06 – Placa de identificação 3 (Opcional 2);
- ANEXO 07 – Placa de identificação 4 (Opcional 3);
- ANEXO 08 – Plano de selagem (Opcionais 1 e 2);
- ANEXO 09 – Plano de selagem (Opcional 3);
- ANEXO 10 – Esquemas de ligação (Opcionais 1; 2 e 3);
- ANEXO 11 – Características do bloco de terminais (Opcionais 1; 2 e 3);
- ANEXO 12 – Dimensões externas (Opcional 1);
- ANEXO 13 – Dimensões externas (Opcional 2);
- ANEXO 14 – Dimensões externas (Opcional 3).” (NR)

...

Art. 7º - As alterações no modelo ELO 2101A a que se refere a presente Portaria, estão condicionadas à manutenção das demais características constantes das Portarias Inmetro/Dimel n.º 269, de 25 de outubro de 2007; Inmetro/Dimel n.º 349, de 06 de novembro de 2008 e Inmetro/Dimel n.º 214, de 24 de junho de 2009.

Art. 8º - Esta Portaria entrará em vigor na data de sua publicação.

LUIZ CARLOS GOMES DOS SANTOS
Diretor de Metrologia Legal do Inmetro

Dimel/Divel
Lcsantiliano
ELO_055641_11





DESENHO ANEXO À PORTARIA INMETRO/DIMEL Nº 0131, DE 12 DE JULHO DE 2012.



FABRICANTES:

**ELO SISTEMAS ELETRÔNICOS S/A ou
ELO ELETRÔNICA AMAZÔNIA LTDA.**

Modelo ELO 2101A

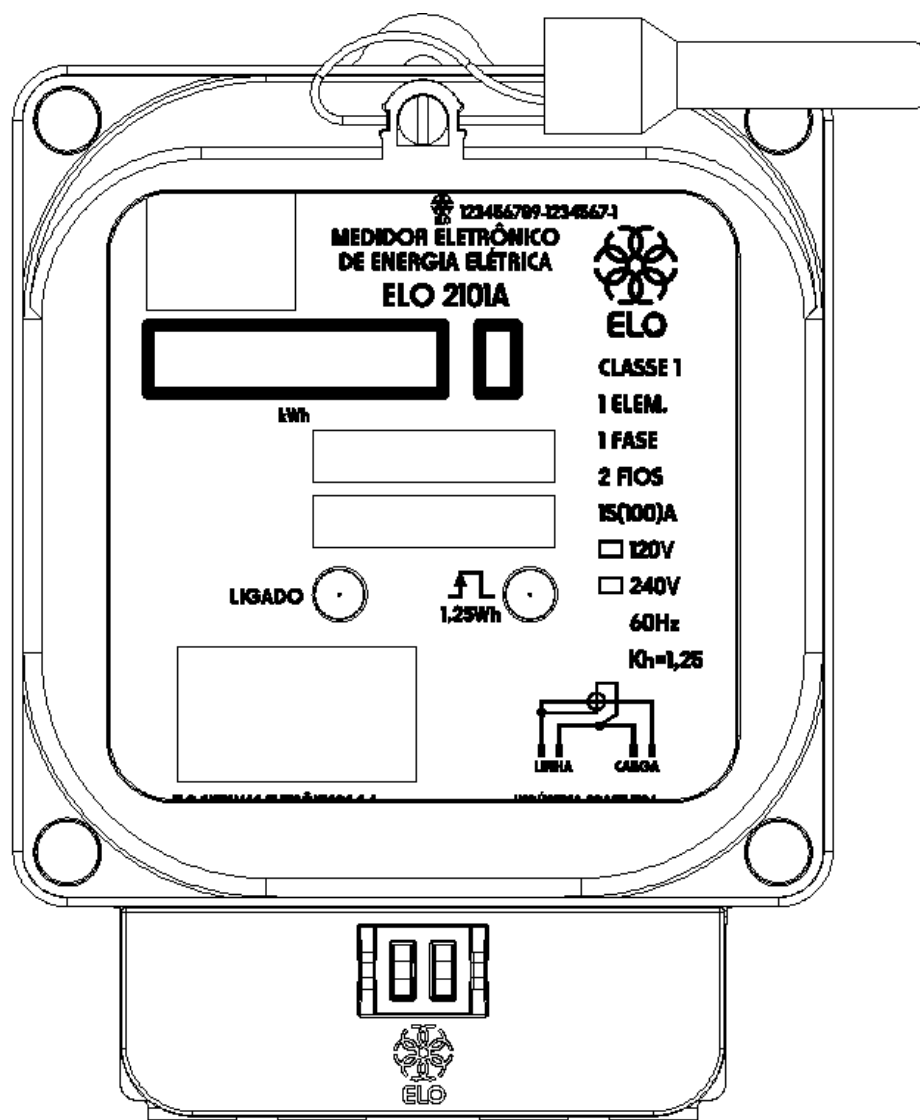
VISTA FRONTAL
(Opcional 2)

COTAS EM:

S/C

ESCALA:
S/E

ANEXO:
02



DESENHO ANEXO À PORTARIA INMETRO/DIMEL Nº 0131, DE 12 DE JULHO DE 2012.



FABRICANTES:

**ELO SISTEMAS ELETRÔNICOS S/A ou
ELO ELETRÔNICA AMAZÔNIA LTDA.**

Modelo ELO 2101A

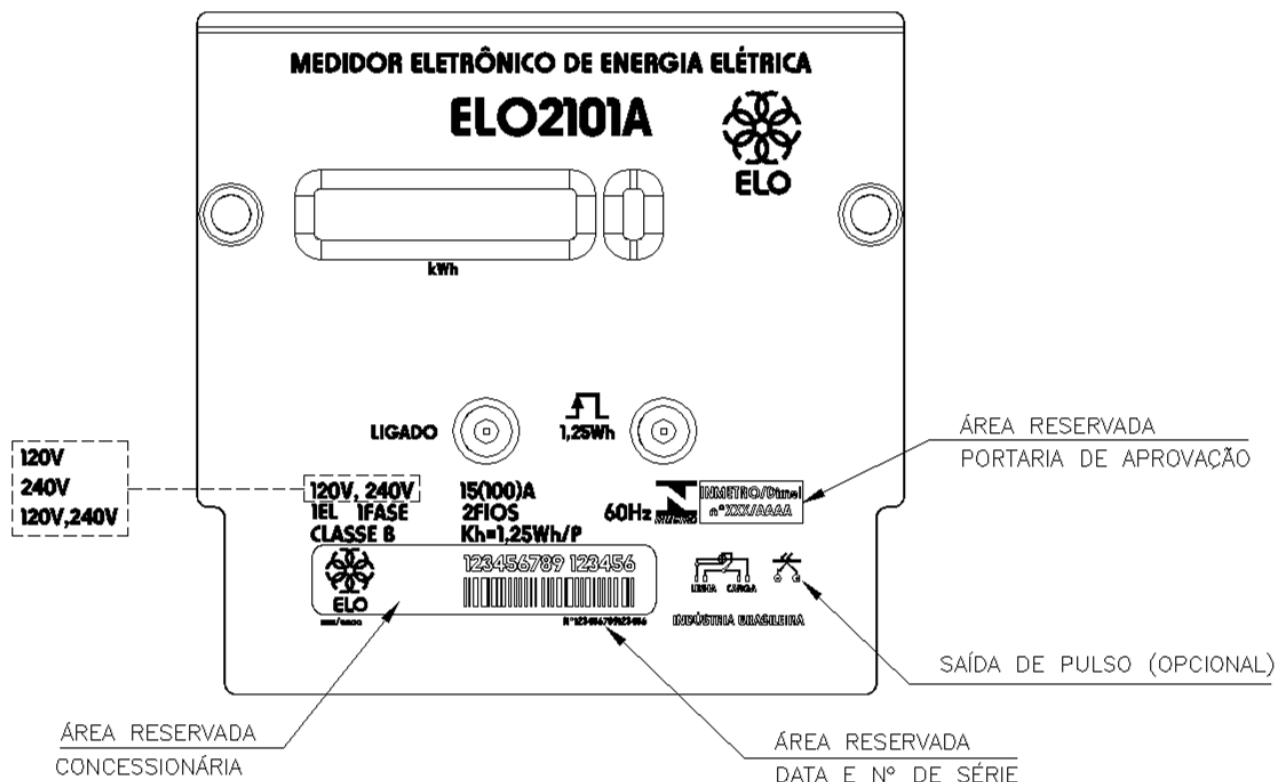
VISTA FRONTAL
(Opcional 3)

COTAS EM:

S/C

ESCALA:
S/E

ANEXO:
03



DESENHO ANEXO À PORTARIA INMETRO/DIMEL Nº 0131, DE 12 DE JULHO DE 2012.



FABRICANTES:

**ELO SISTEMAS ELETRÔNICOS S/A ou
ELO ELETRÔNICA AMAZÔNIA LTDA.**

COTAS EM:

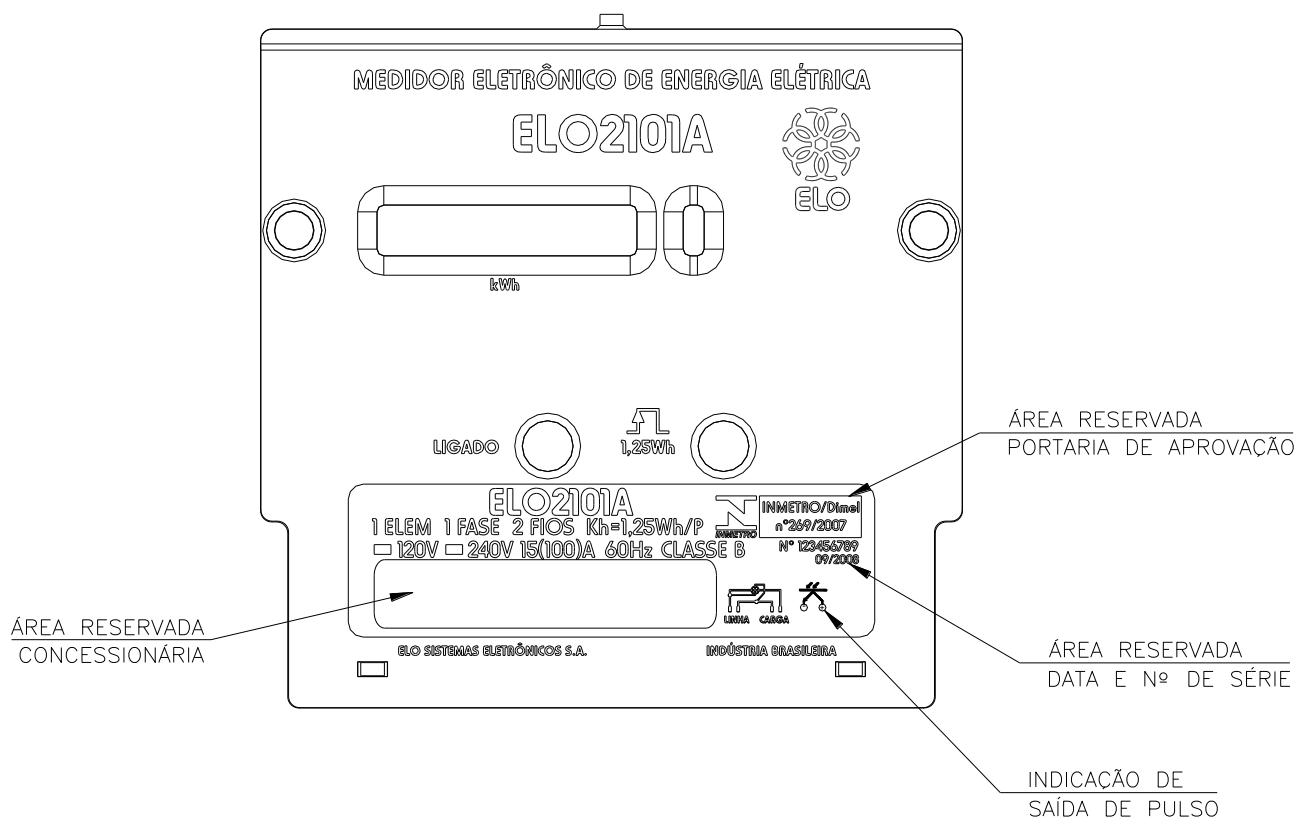
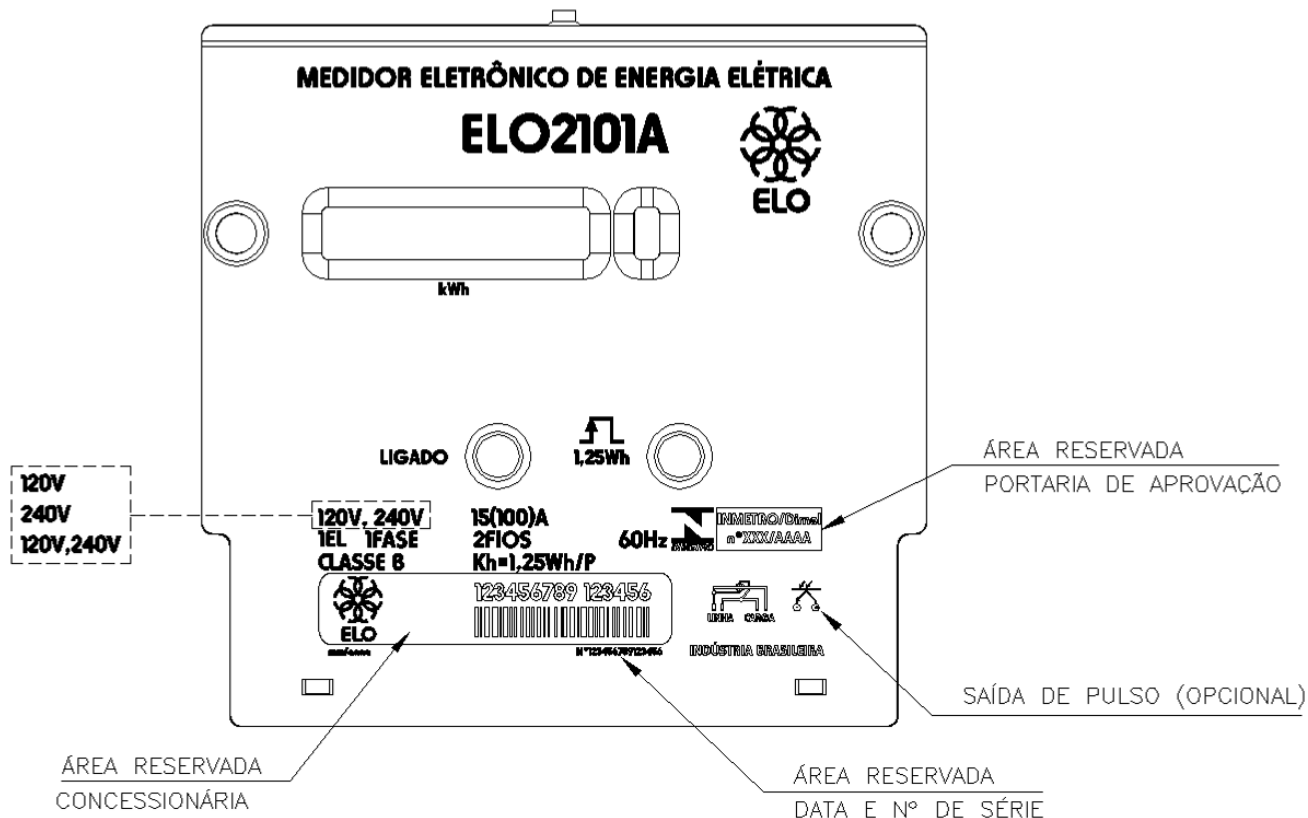
S/C

Modelo ELO 2101A

PLACA DE IDENTIFICAÇÃO 1
(Opcional 1)

ESCALA:
S/E

ANEXO:
04



DESENHO ANEXO À PORTARIA INMETRO/DIMEL Nº 0131, DE 12 DE JULHO DE 2012.



FABRICANTES:

ELO SISTEMAS ELETRÔNICOS S/A ou
ELO ELETRÔNICA AMAZÔNIA LTDA.

Modelo ELO 2101A

PLACAS DE IDENTIFICAÇÃO 2
(Opcional 2)

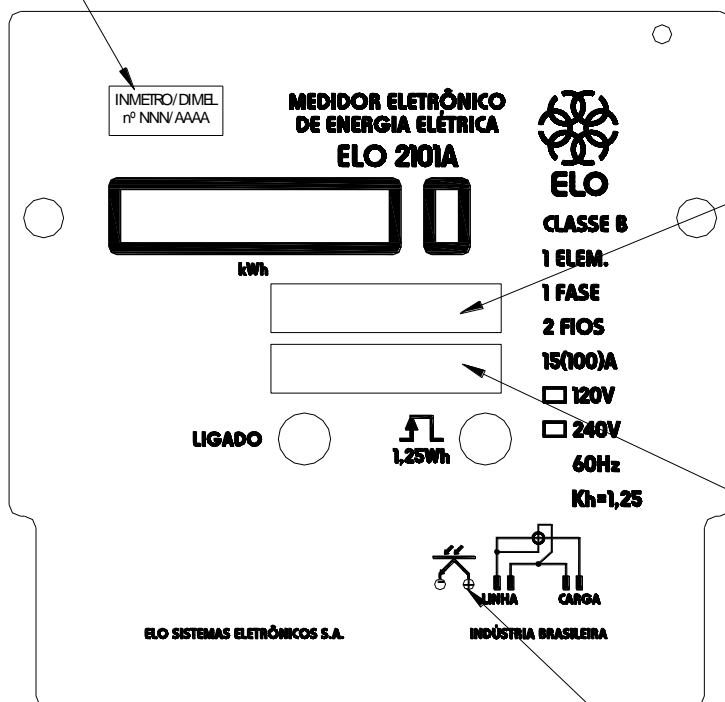
COTAS EM:

S/C

ESCALA:
S/E

ANEXO:
05

ÁREA RESERVADA
PORTARIA DE APROVAÇÃO



ÁREA RESERVADA
CONCESSIONÁRIA

ÁREA RESERVADA
DATA E Nº DE SÉRIE

INDICAÇÃO DE
SAÍDA DE PULSO

DESENHO ANEXO À PORTARIA INMETRO/DIMEL Nº 0131, DE 12 DE JULHO DE 2012.



FABRICANTES:

**ELO SISTEMAS ELETRÔNICOS S/A ou
ELO ELETRÔNICA AMAZÔNIA LTDA.**

COTAS EM:

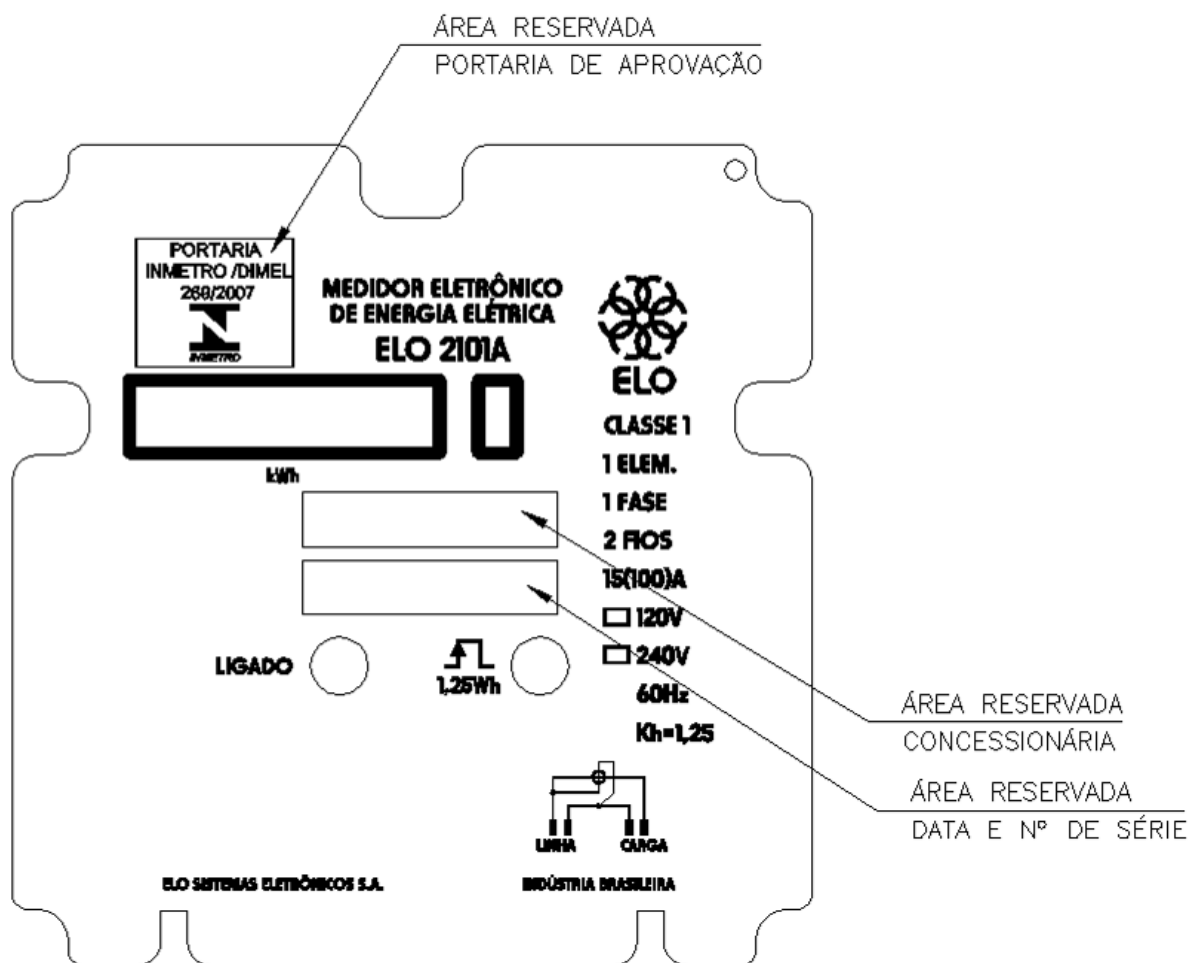
S/C

Modelo ELO 2101A


ESCALA:
S/E

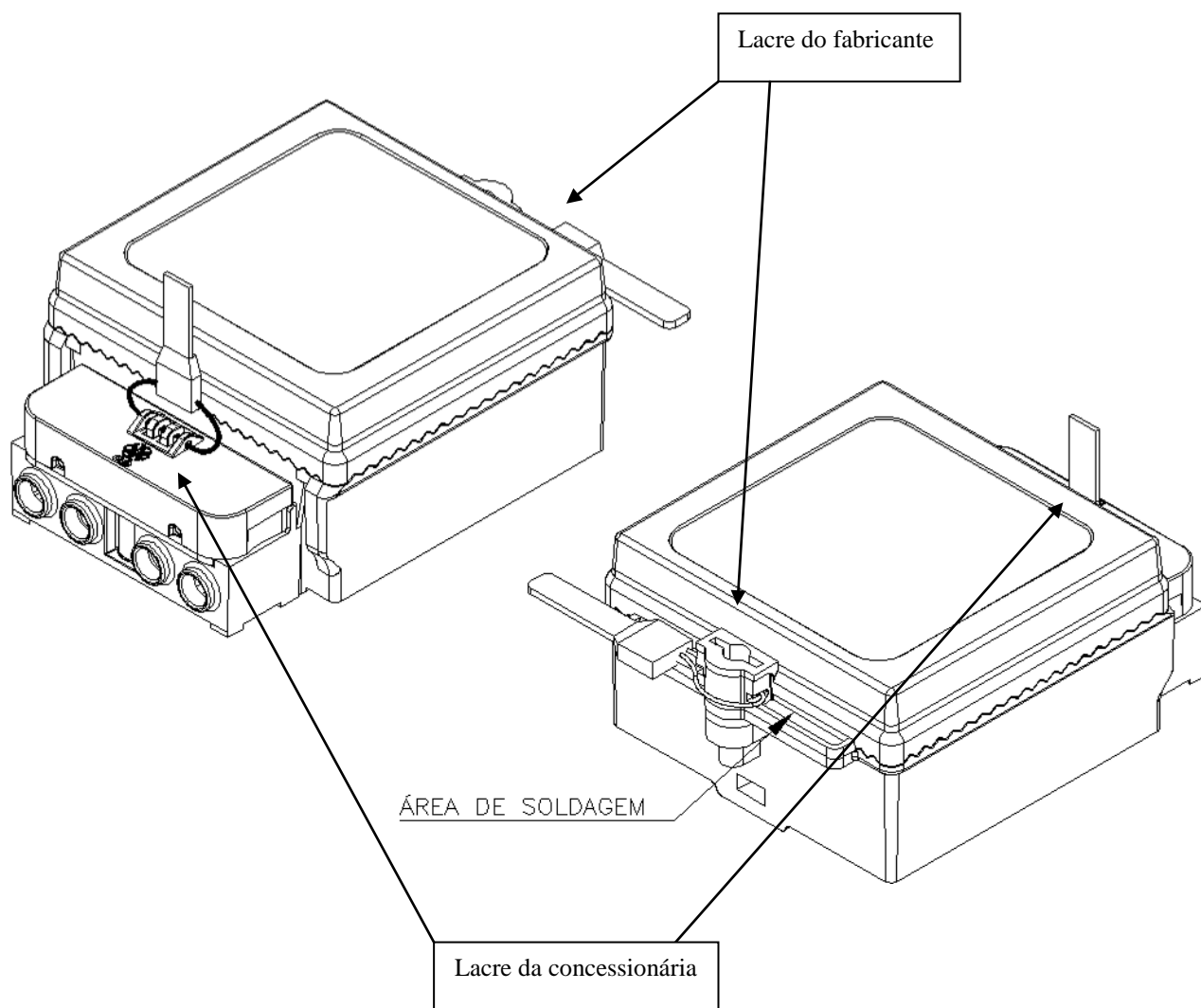
PLACA DE IDENTIFICAÇÃO 3
(Opcional 2)

ANEXO:
06



DESENHO ANEXO À PORTARIA INMETRO/DIMEL Nº 0131, DE 12 DE JULHO DE 2012.

	FABRICANTES:	COTAS EM:
	ELO SISTEMAS ELETRÔNICOS S/A ou ELO ELETRÔNICA AMAZÔNIA LTDA.	S/C
	Modelo ELO 2101A	ESCALA: S/E
	PLACA DE IDENTIFICAÇÃO 4 (Opcional 3)	ANEXO: 07



NOTA: Medidor com fechamento por lacre ou por lacre e solda ultrassom (fechamento conhecido como tampa solidária) onde a tampa poderá ser codificada com Identificação rastreável por marcação à laser.

DESENHO ANEXO À PORTARIA INMETRO/DIMEL Nº 0131, DE 12 DE JULHO DE 2012.



FABRICANTES:

**ELO SISTEMAS ELETRÔNICOS S/A ou
ELO ELETRÔNICA AMAZÔNIA LTDA.**

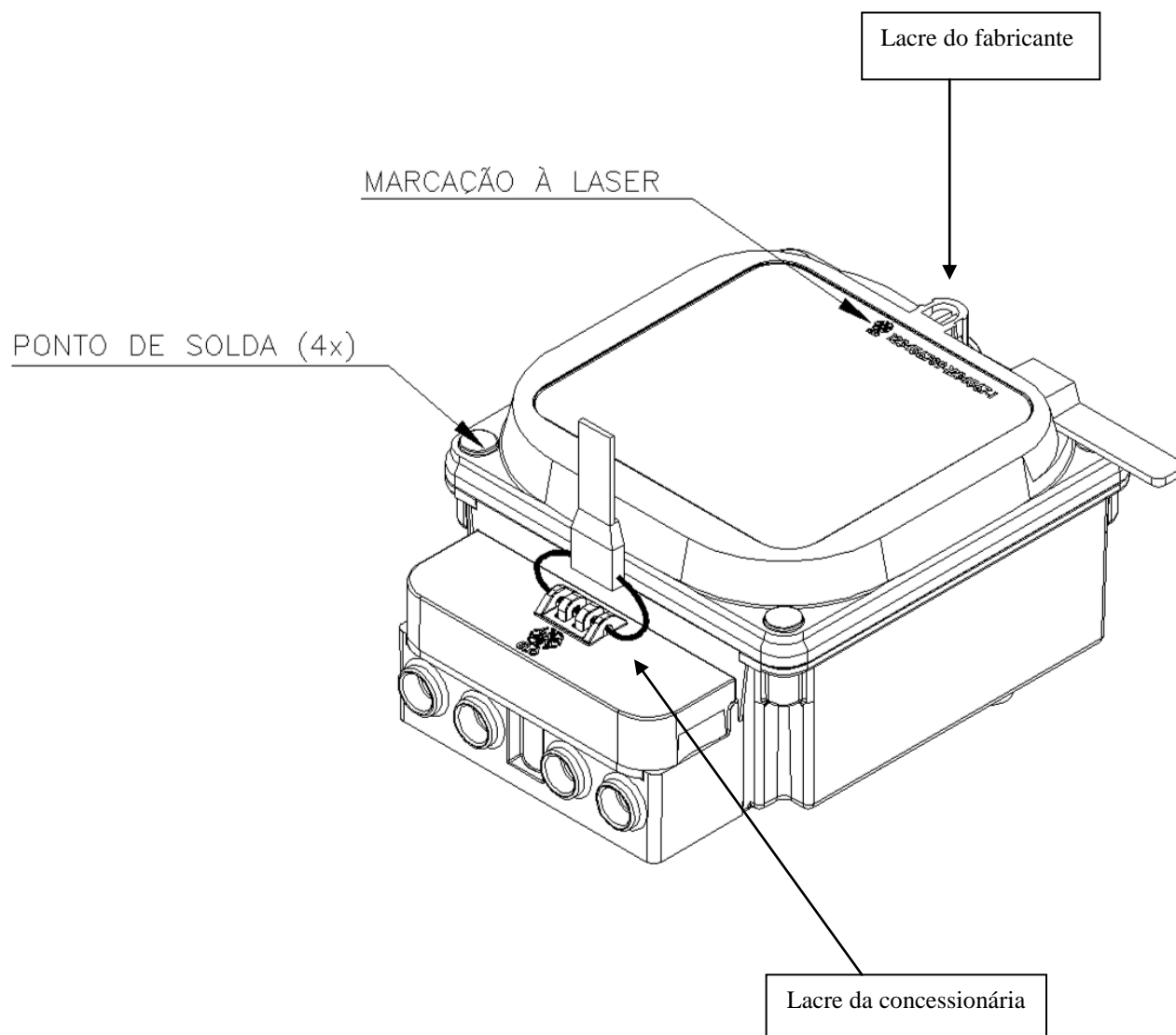
Modelo ELO 2101A
PLANO DE SELAGEM
(Opcionais 1 e 2)

COTAS EM:

S/C

ESCALA:
S/E

ANEXO:
08



NOTA: Medidor com fechamento por lacre ou por lacre e solda ultrasom (fechamento conhecido como tampa solidária) onde a tampa poderá ser codificada com Identificação rastreável por marcação à laser.

DESENHO ANEXO À PORTARIA INMETRO/DIMEL Nº 0131, DE 12 DE JULHO DE 2012.



FABRICANTES:

ELO SISTEMAS ELETRÔNICOS S/A ou
ELO ELETRÔNICA AMAZÔNIA LTDA.

Modelo ELO 2101A
PLANO DE SELAGEM
(Opcional 3)

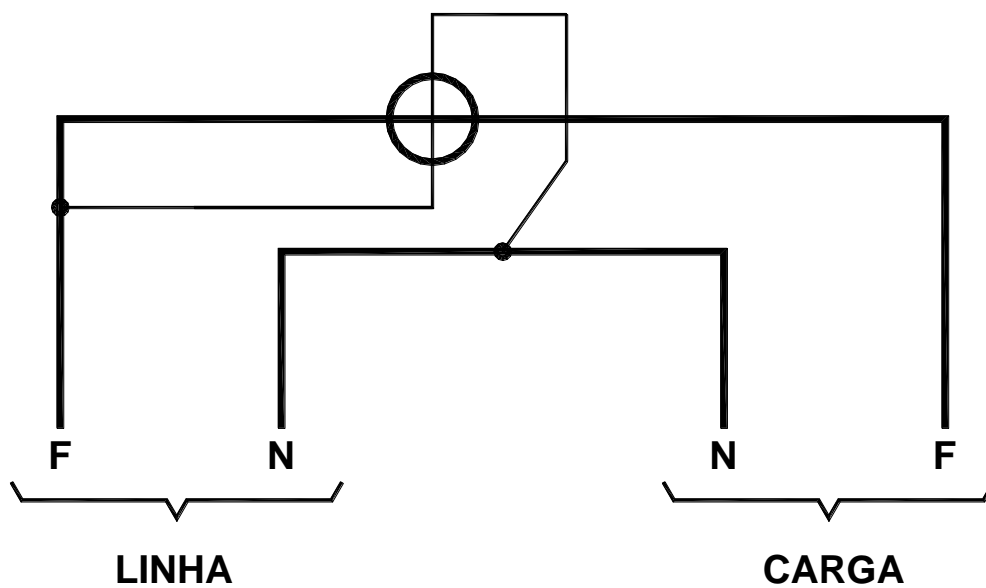
COTAS EM:

S/C

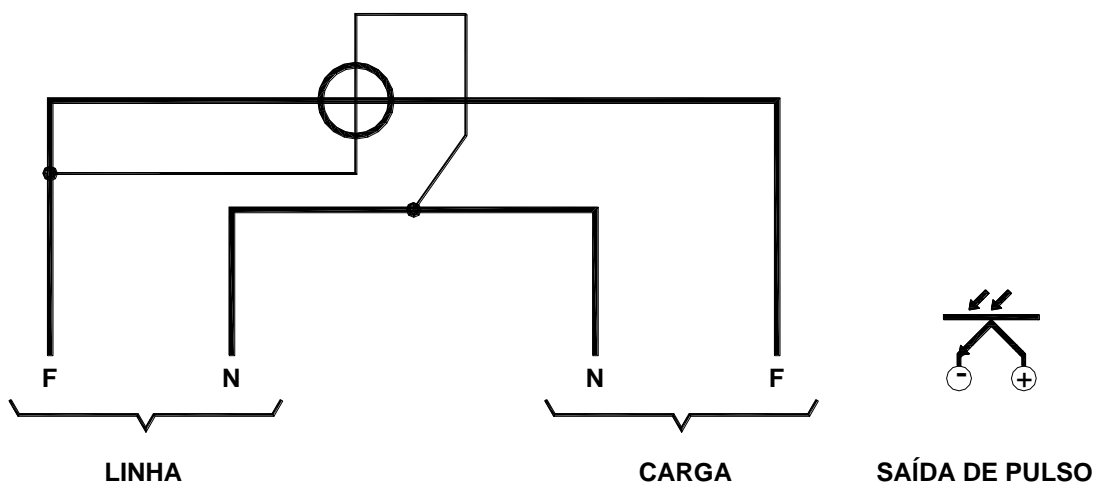
ESCALA:
S/E

ANEXO:
09

SEM SAÍDA DE PULSO



COM SAÍDA DE PULSO



DESENHO ANEXO À PORTARIA INMETRO/DIMEL N° 0131, DE 12 DE JULHO DE 2012.



FABRICANTES:

ELO SISTEMAS ELETRÔNICOS S/A ou
ELO ELETRÔNICA AMAZÔNIA LTDA.

Modelo ELO 2101A

ESQUEMAS DE LIGAÇÃO
(Opcionais 1; 2 e 3)

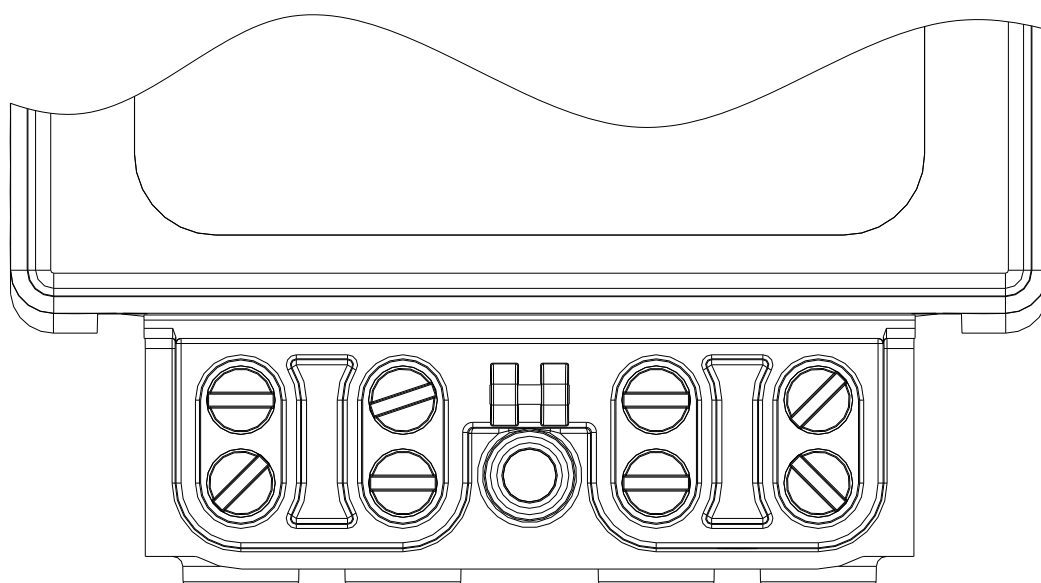
COTAS EM:

S/C

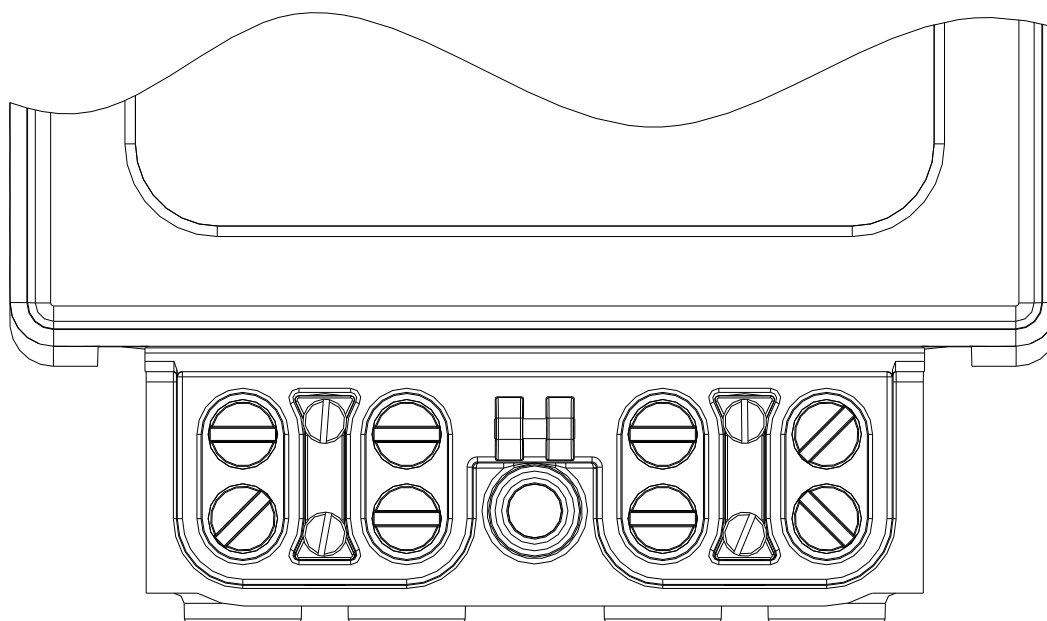
ESCALA:
S/E

ANEXO:
10

SEM SAÍDA DE PULSO



COM SAÍDA DE PULSO



DESENHO ANEXO À PORTARIA INMETRO/DIMEL Nº 0131, DE 12 DE JULHO DE 2012.



FABRICANTES:

**ELO SISTEMAS ELETRÔNICOS S/A ou
ELO ELETRÔNICA AMAZÔNIA LTDA.**

Modelo ELO 2101A

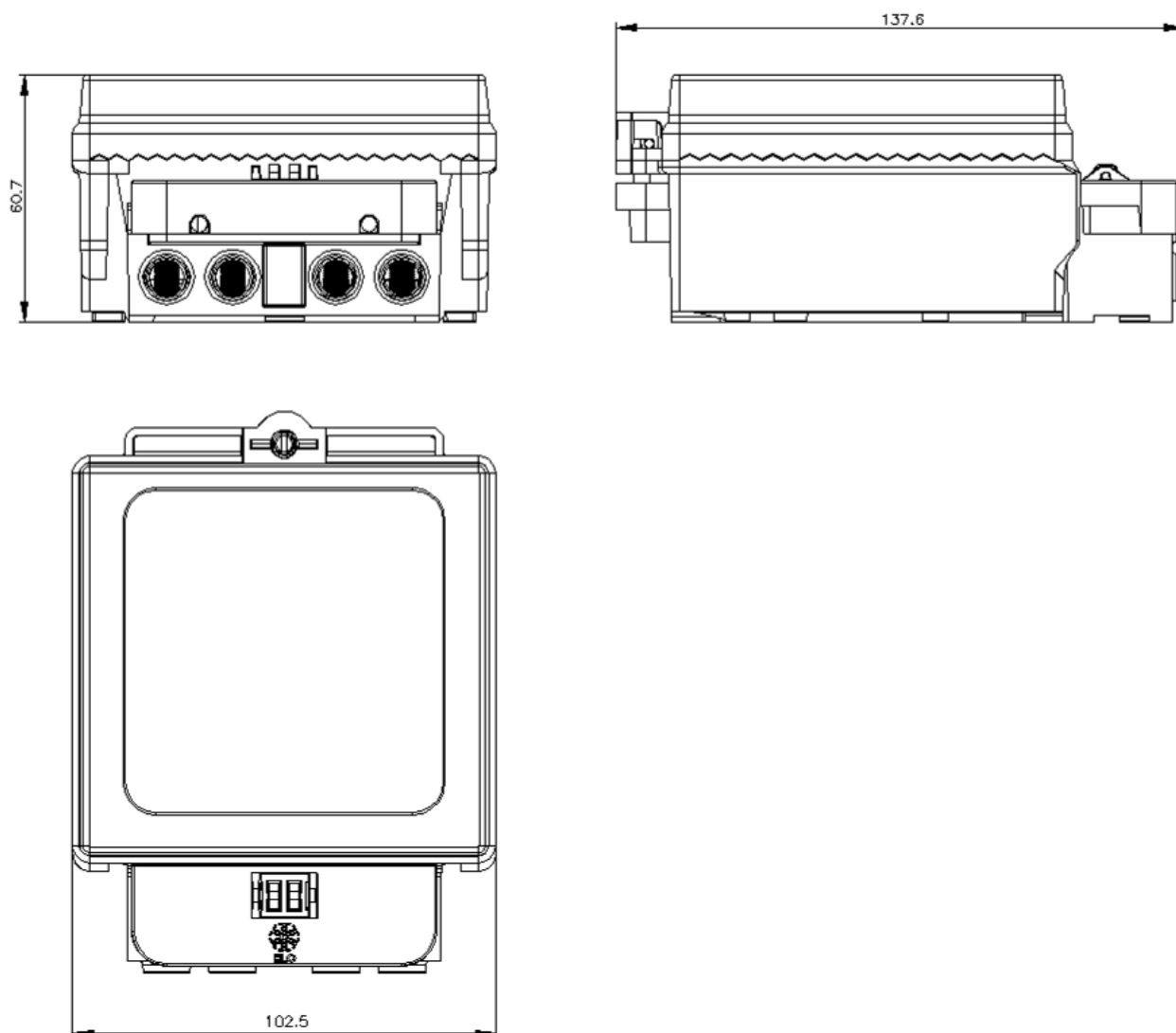
CARACTERÍSTICAS DO BLOCO DE TERMINAIS
(Opcionais 1; 2 e 3)

COTAS EM:

S/C

ESCALA:
S/E

ANEXO:
11



DESENHO ANEXO À PORTARIA INMETRO/DIMEL Nº 0131, DE 12 DE JULHO DE 2012.



FABRICANTES:

**ELO SISTEMAS ELETRÔNICOS S/A ou
ELO ELETRÔNICA AMAZÔNIA LTDA.**

Modelo ELO 2101A

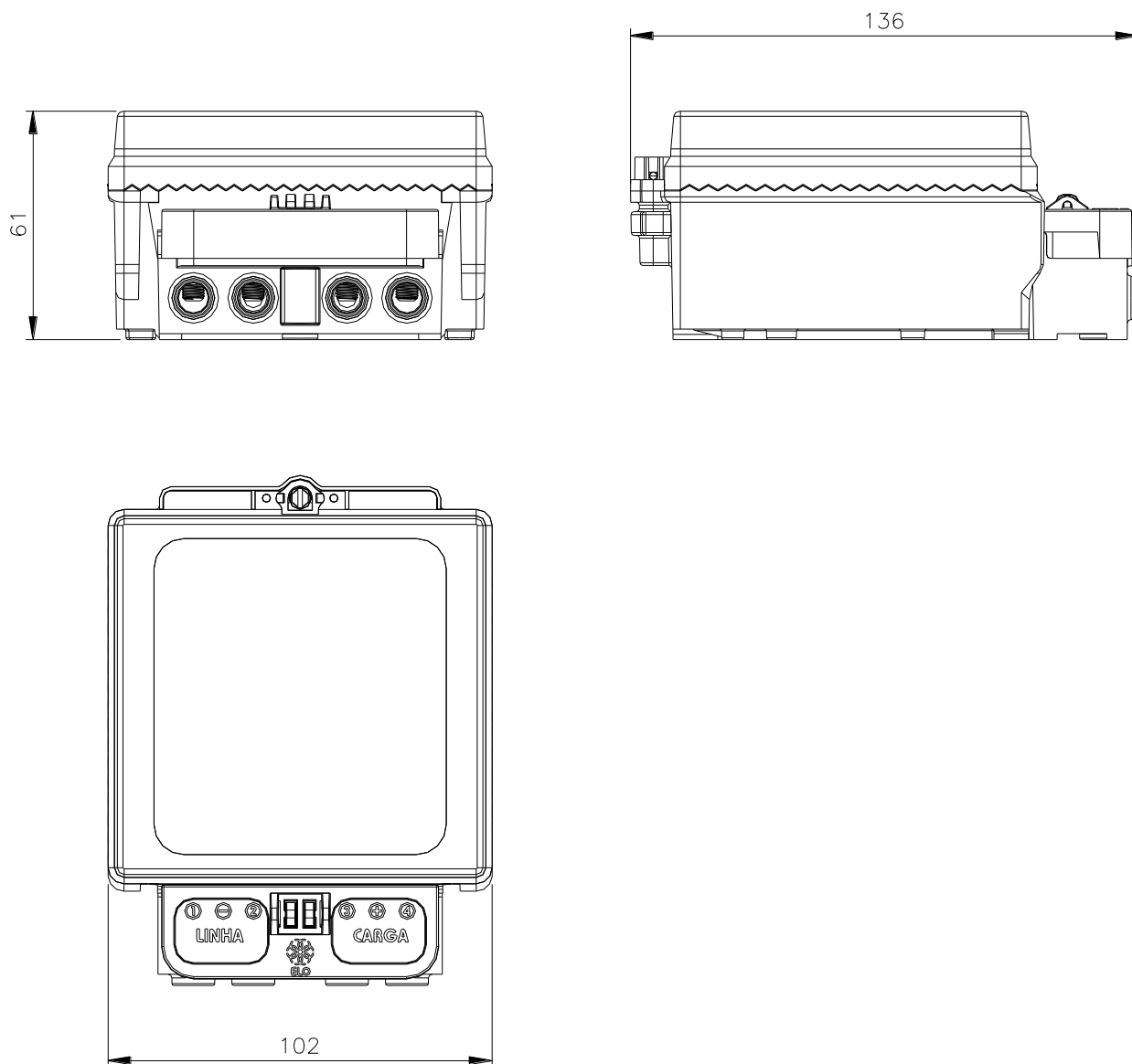
DIMENSÕES EXTERNAS
(Opcional 1)

COTAS EM:

mm

ESCALA:
S/E

ANEXO:
12



DESENHO ANEXO À PORTARIA INMETRO/DIMEL N° 0131, DE 12 DE JULHO DE 2012.



FABRICANTES:

**ELO SISTEMAS ELETRÔNICOS S/A ou
ELO ELETRÔNICA AMAZÔNIA LTDA.**

COTAS EM:

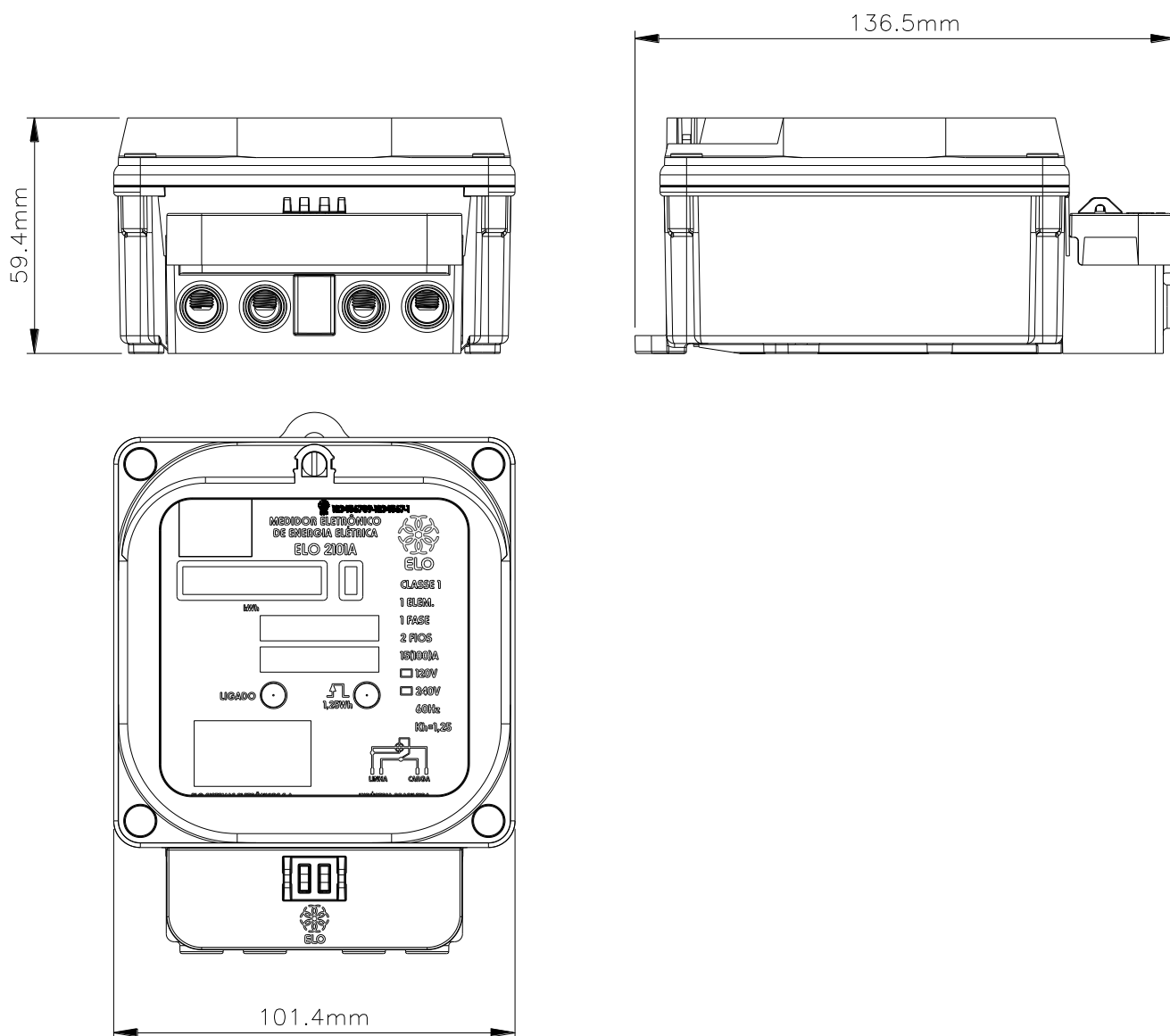
mm

Modelo ELO 2101A

ESCALA:
S/E

DIMENSÕES EXTERNAS (Opcional 2)

ANEXO:
13



DESENHO ANEXO À PORTARIA INMETRO/DIMEL N° 0131, DE 12 DE JULHO DE 2012.



FABRICANTES:

**ELO SISTEMAS ELETRÔNICOS S/A ou
ELO ELETRÔNICA AMAZÔNIA LTDA.**

Modelo ELO 2101A

DIMENSÕES EXTERNAS (Opcional 3)

COTAS EM:

mm

ESCALA:
S/E

ANEXO:
14