



Portaria Inmetro/Dimel n.º 0072, de 02 de maio de 2012.
(3º aditivo à Portaria Inmetro/Dimel nº 50/2009)

O Diretor de Metrologia Legal do Instituto Nacional de Metrologia, Qualidade e Tecnologia - Inmetro, no exercício da delegação de competência outorgada pelo Senhor Presidente do Inmetro, através da Portaria n.º 257, de 12 de novembro de 1991, conferindo-lhe as atribuições dispostas no item 4.1, alínea "g" da Regulamentação Metrológica aprovada pela Resolução n.º 11, de 12 de outubro de 1988, do Conmetro,

De acordo com o Regulamento Técnico Metrológico para medidores eletrônicos de energia elétrica, aprovado pela Portaria Inmetro nº 431/2007,

Considerando os elementos constantes do Processo Inmetro nº 52600.008828/2012, com vistas a alteração da Portaria Inmetro/Dimel nº 50, de 27 de janeiro de 2009, que aprova o modelo CRONOS 6003, de medidor de energia elétrica, polifásico, classe de exatidão B, marca FAE, resolve:

Art. 1º - Autorizar a inclusão opcional do fabricante ELETRA INDÚSTRIA E COMÉRCIO DE MEDIDORES LTDA e da marca ELETRA, no modelo CRONOS 6003, conforme desenhos anexos à presente Portaria.

Art. 2º - Autorizar as modificações, no modelo CRONOS 6003, conforme redação a seguir:

I - Na base do medidor, com acréscimo de um vale para encaixe da lingueta do terminal de corrente e retirada da parede em cada posição de encaixe do bloco de terminal.

II - A inserção de uma chapa metálica abaixo dos terminais de corrente.

III - No bloco de terminais, onde a saída de comunicação passa a ser de encaixe por cima do bloco.

IV - Na tampa principal do medidor, com acréscimo de abas na parede lateral próxima a entrada da tampa do bloco de terminais para fechamento dos terminais das saídas de comunicação

Art. 3º - Alterar o item 2 da Portaria Inmetro/Dimel nº 50, de 27 de janeiro de 2009, que passa a vigorar com a seguinte redação:

...



Continuação da Portaria Inmetro/Dimel n.º 0072, de 02 de maio de 2012.

“2 FABRICANTES

Nome: FAE – FERRAGENS E APARELHOS ELÉTRICOS S/A.

Endereço: Rodovia BR 116 – km 13, n.º 2363, Messejana – Fortaleza – CE – CEP 60 871-200

Nome: ELETRA INDÚSTRIA E COMÉRCIO DE MEDIDORES LTDA.

Endereço: Rodovia BR 116 – km 13, n.º 2363-B, Messejana – Fortaleza – CE – CEP 60 871-200”

(NR)

...

Art. 4º - Alterar o item 3 da Portaria Inmetro/Dimel nº 50, de 27 de janeiro de 2009, que passa a vigorar com a seguinte redação:

...

3

...

Marcas: FAE ou ELETRA ” (NR)

...

Art. 5º - Substituir no subitem 10.1 da Portaria Inmetro/Dimel nº 50, de 27 de janeiro de 2009, os desenhos pelos anexos a presente Portaria:

...

- ANEXO 01 – Vista frontal (Opcional 01);
- ANEXO 02 – Vista frontal (Opcional 02);
- ANEXO 03 – Placa de identificação (Opcional 01);
- ANEXO 04 – Placa de identificação (Opcional 02);
- ANEXO 05 – Plano de selagem (Opcional 01);
- ANEXO 06 – Plano de selagem (Opcional 02);
- ANEXO 07 – Esquemas de ligação (Opcional 01);
- ANEXO 08 – Esquemas de ligação (Opcional 02);
- ANEXO 09 – Características do bloco de terminais (Opcional 1);
- ANEXO 10 – Características do bloco de terminais (Opcional 2);
- ANEXO 11 – Dimensões externas (Opcional 01);
- ANEXO 12 – Dimensões externas (Opcional 02).

...

Art. 6º - As alterações no modelo CRONOS 6003 a que se refere a presente Portaria, estão condicionadas à manutenção das demais características constantes das Portarias: Inmetro/Dimel nº 50, de 27 de janeiro de 2009; Inmetro/Dimel nº 255, de 27 de julho de 2009 e Inmetro/Dimel nº 312, de 22 de novembro de 2010.



Serviço Público Federal

MINISTÉRIO DO DESENVOLVIMENTO, INDÚSTRIA E COMÉRCIO EXTERIOR
INSTITUTO NACIONAL DE METROLOGIA, QUALIDADE E TECNOLOGIA - **INMETRO**

Continuação da Portaria Inmetro/Dimel n.º 0072, de 02 de maio de 2012.

Art. 7º - Esta Portaria entrará em vigor na data de sua publicação.

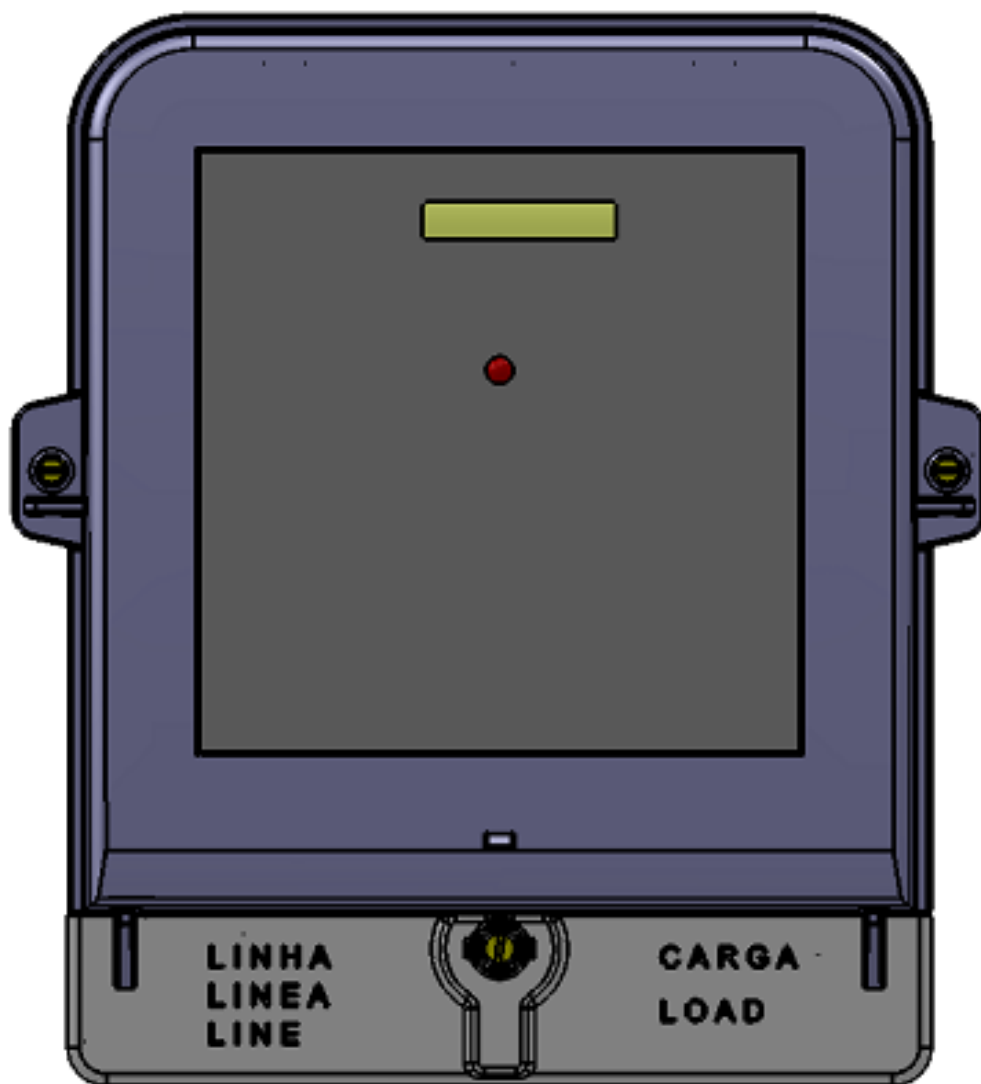
LUIZ CARLOS GOMES DOS SANTOS
Diretor de Metrologia Legal do Inmetro

Dimel/Divel
Lcsantiliano
FAE_008828_12



Diretoria de Metrologia Legal - Dimel
Divisão de Instrumentos de Medição no Âmbito da Eletroeletrônica - Divel
Endereço: Av. Nossa Senhora das Graças n° 50- Xerém - Duque de Caxias- RJ - CEP: 25 250-020
Telefones: (0xx21) 2679-9181/9808 Fax: (0xx21) 2679-9181 - e-mail: divel@inmetro.gov.br

Página 03 / 03



DESENHO ANEXO À PORTARIA INMETRO/DIMEL N° 0072, DE 02 DE MAIO DE 2012.



FABRICANTES:

**FAE – FERRAGENS E APARELHOS ELÉTRICOS S/A e ELETRA
INDÚSTRIA E COMÉRCIO DE MEDIDORES ELÉTRICOS LTDA.**

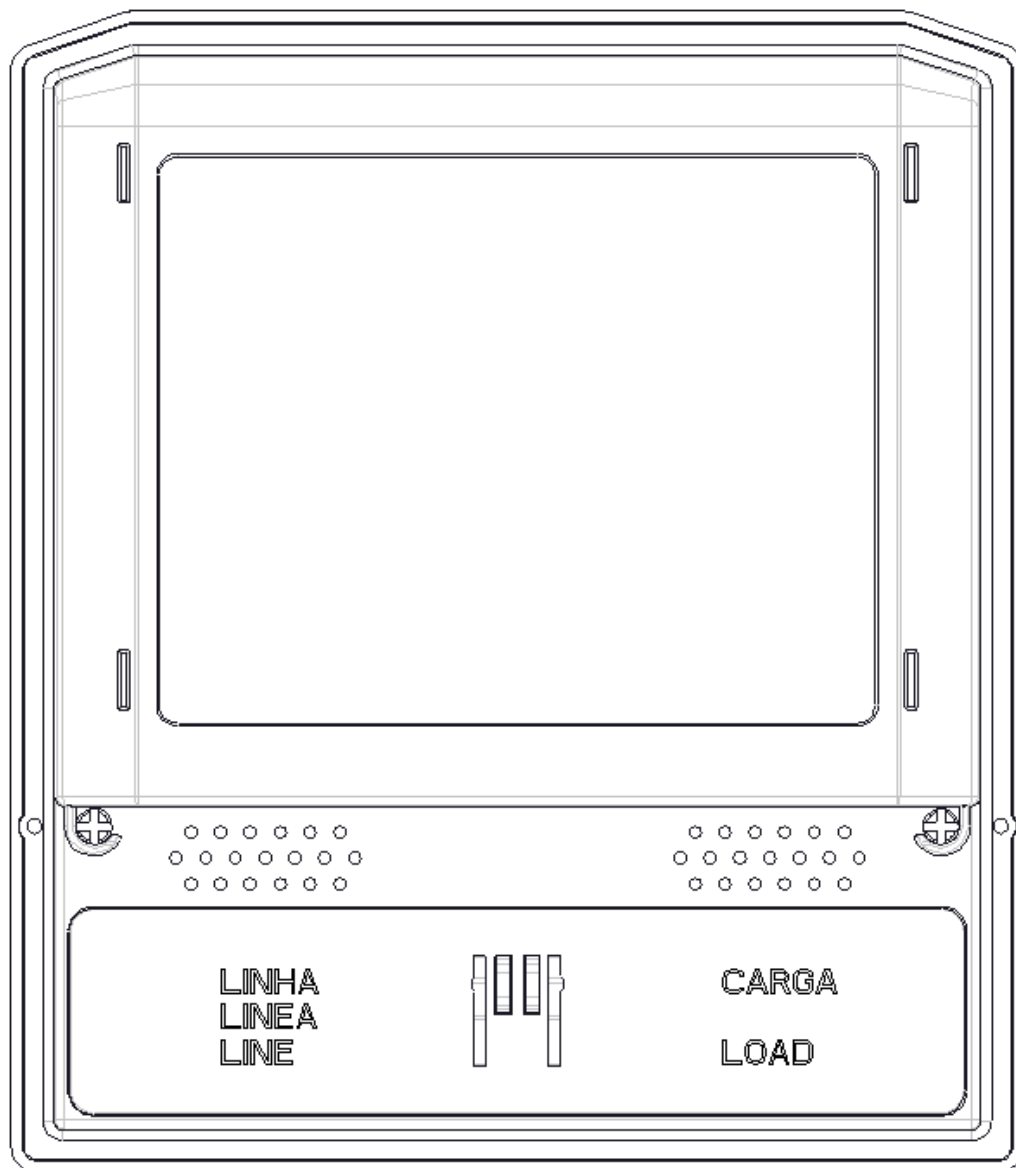
Modelo CRONOS 6003

VISTA FRONTAL
OPCIONAL 01

COTAS EM:
S/C

ESCALA:
S/E

ANEXO:
01



DESENHO ANEXO À PORTARIA INMETRO/DIMEL N° 0072, DE 02 DE MAIO DE 2012.



FABRICANTES:

**FAE – FERRAGENS E APARELHOS ELÉTRICOS S/A e ELETRA
INDÚSTRIA E COMÉRCIO DE MEDIDORES ELÉTRICOS LTDA.**

Modelo CRONOS 6003

VISTA FRONTAL
OPCIONAL 02

COTAS EM:
S/C

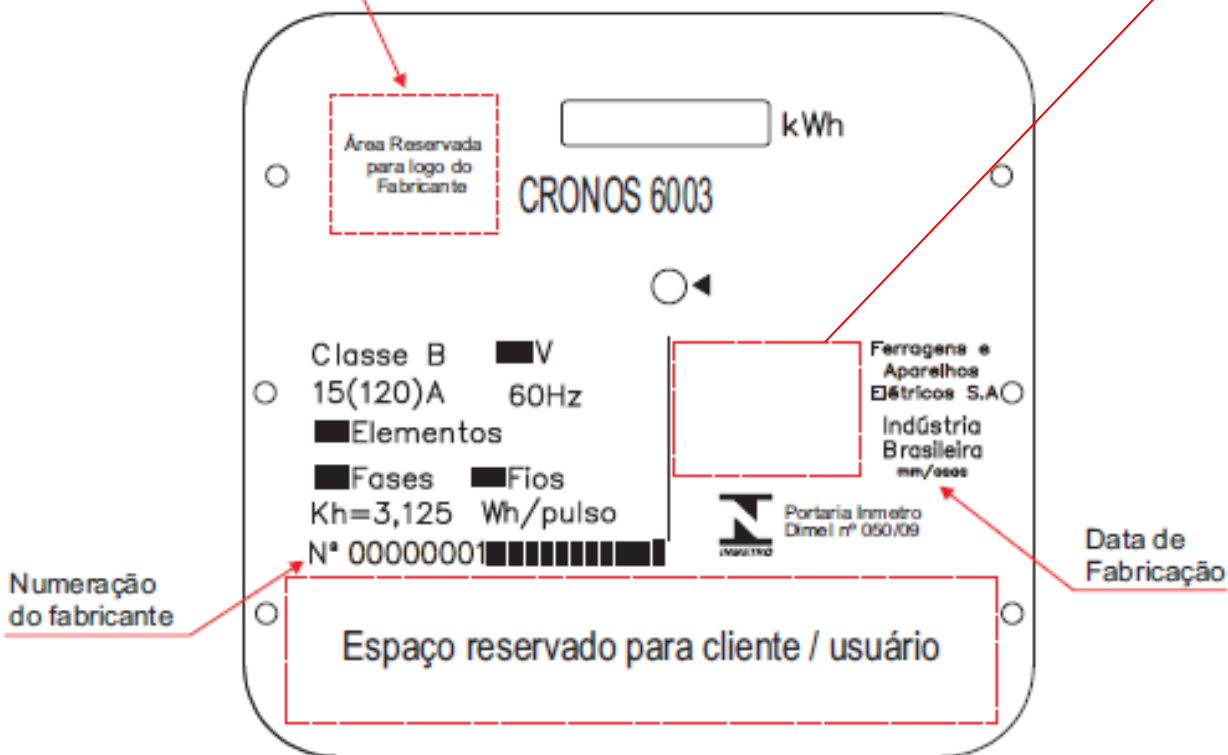
ESCALA:
S/E

ANEXO:
02

Opcões de logo:




Esquema de ligação:
Conforme definido
no ANEXO 07 da
presente portaria.



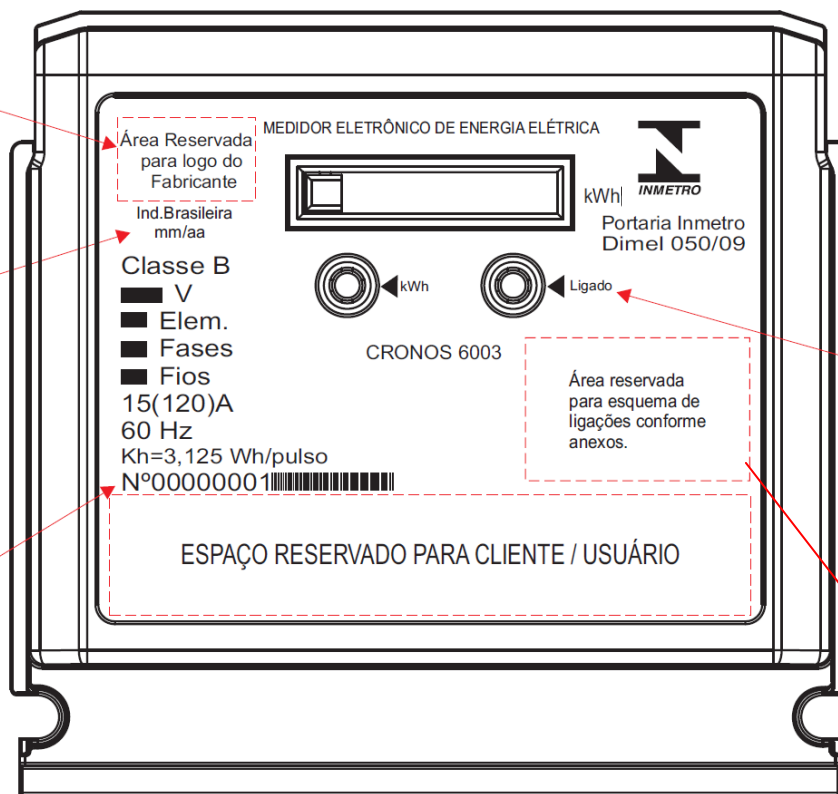
CONFIGURAÇÕES POSSÍVEIS

- * Tensões nominais: 120 V ou 240 V
- * 2 elementos / 3 fios / 2 fases (Estrela)
- * 3 elementos / 4 fios / 3 fases (Estrela)

DESENHO ANEXO À PORTARIA INMETRO/DIMEL Nº 0072, DE 02 DE MAIO DE 2012.

	FABRICANTES: FAE – FERRAGENS E APARELHOS ELÉTRICOS S/A e ELETRA INDÚSTRIA E COMÉRCIO DE MEDIDORES ELÉTRICOS LTDA.	COTAS EM: S/C
	Modelo CRONOS 6003 PLACA DE IDENTIFICAÇÃO OPCIONAL 01	ESCALA: S/E
		ANEXO: 03

Opções de logo:



Data de Fabricação

Numeração do fabricante

Opicional
Ligado
ou
Auxiliar

CONFIGURAÇÕES POSSÍVEIS

- * Tensões nominais: 120 V ou 240 V
- * 2 elementos / 3 fios / 2 fases (Estrela)
- * 3 elementos / 4 fios / 3 fases (Estrela)

DESENHO ANEXO À PORTARIA INMETRO/DIMEL N° 0072, DE 02 DE MAIO DE 2012.



FABRICANTES:

**FAE – FERRAGENS E APARELHOS ELÉTRICOS S/A e ELETRA
INDÚSTRIA E COMÉRCIO DE MEDIDORES ELÉTRICOS LTDA.**

Modelo CRONOS 6003

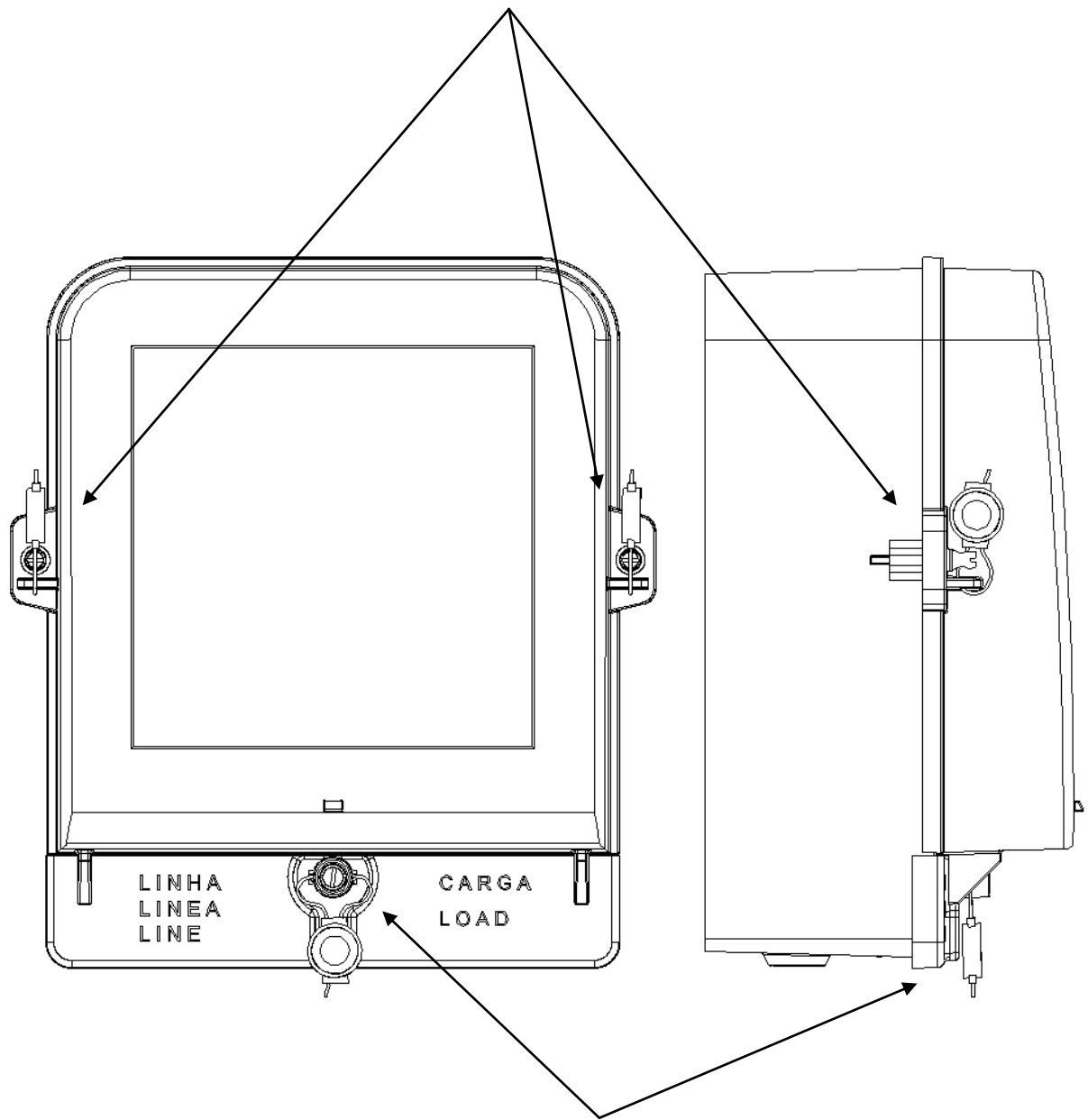
PLACA DE IDENTIFICAÇÃO
OPCIONAL 02

COTAS EM:
S/C

ESCALA:
S/E

ANEXO:
04

LACRES DO FABRICANTE



LACRE DA CONCESSIONÁRIA

DESENHO ANEXO À PORTARIA INMETRO/DIMEL N° 0072, DE 02 DE MAIO DE 2012.



FABRICANTES:

**FAE – FERRAGENS E APARELHOS ELÉTRICOS S/A e ELETRA
INDÚSTRIA E COMÉRCIO DE MEDIDORES ELÉTRICOS LTDA.**

Modelo CRONOS 6003

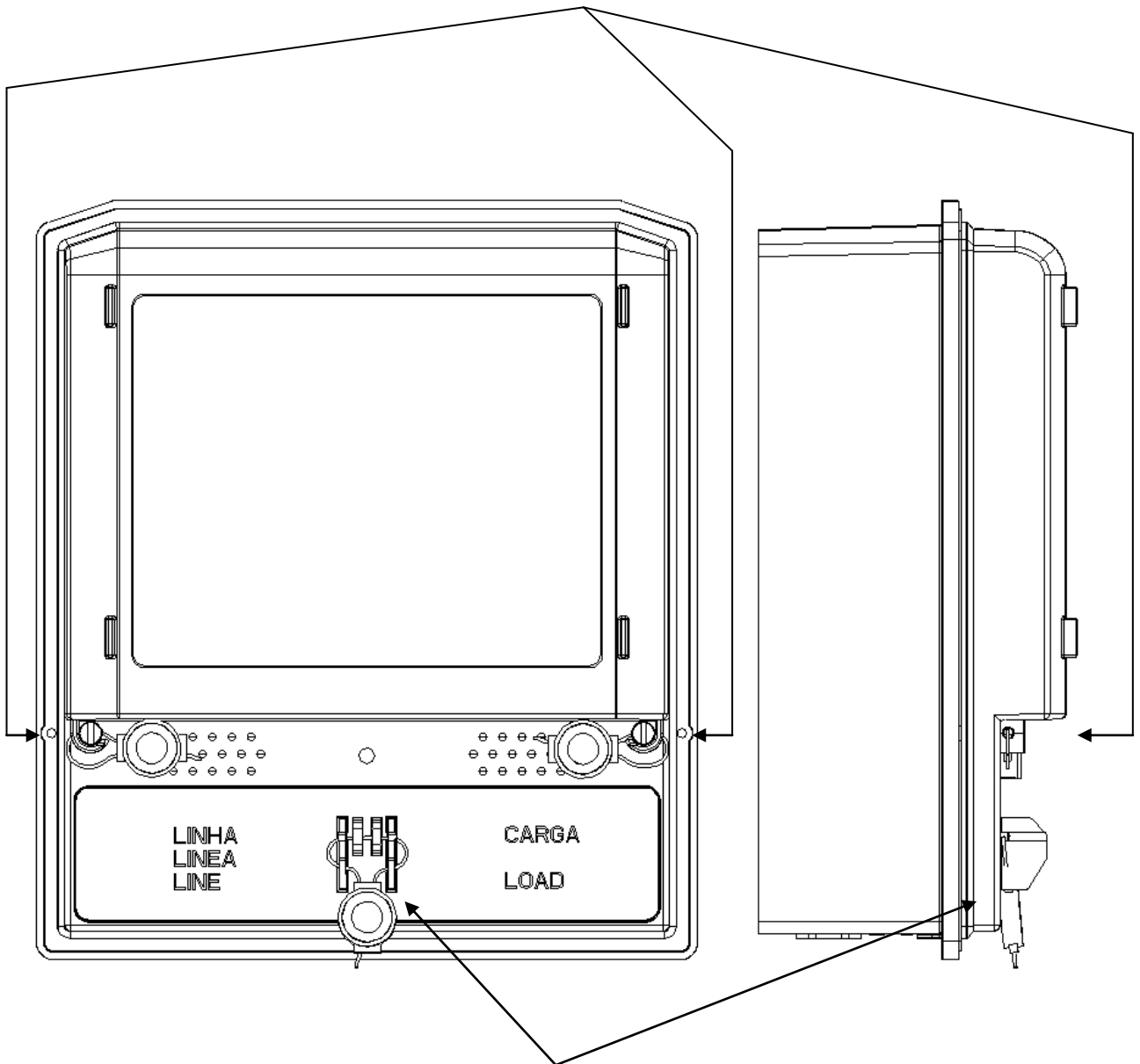
PLANO DE SELAGEM
OPCIONAL 01

COTAS EM:
S/C

ESCALA:
S/E

ANEXO:
05

LACRES DO FABRICANTE



LACRE DA CONCESSIONÁRIA

* Plano de selagem: Opção do uso de tampa e base solidárias com ponto de lacre, com ou sem parafusos. Os parafusos podem ser do tipo rosca métrica, pierce ou autoatarraxante.

DESENHO ANEXO À PORTARIA INMETRO/DIMEL N° 0072, DE 02 DE MAIO DE 2012.



FABRICANTES:

**FAE – FERRAGENS E APARELHOS ELÉTRICOS S/A e ELETRA
INDÚSTRIA E COMÉRCIO DE MEDIDORES ELÉTRICOS LTDA.**

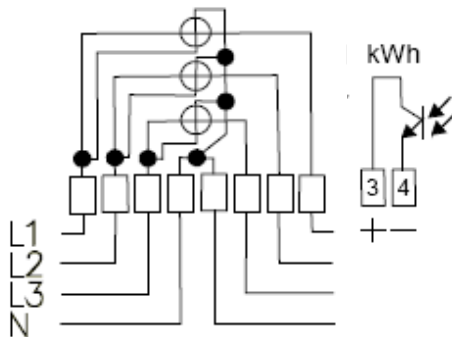
Modelo CRONOS 6003

PLANO DE SELAGEM
OPCIONAL 02

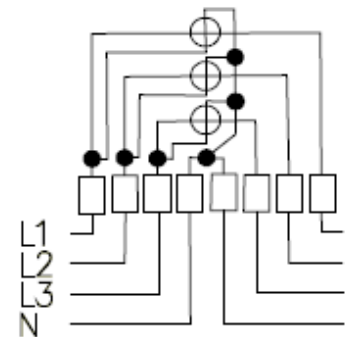
COTAS EM:
S/C

ESCALA:
S/E

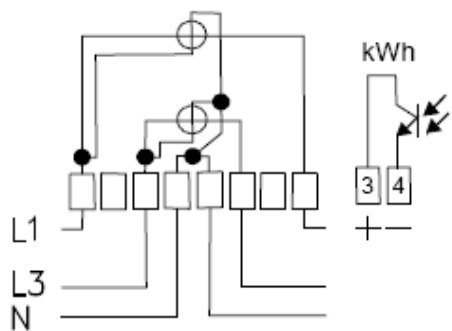
ANEXO:
06



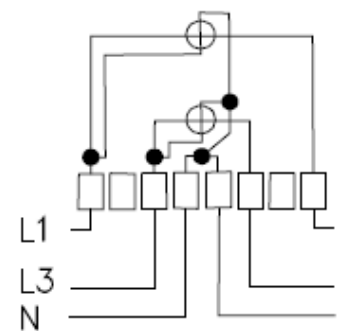
Com Saída de Pulso
3 Elementos



Sem Saída de Pulso
3 Elementos



Com Saída de Pulso
2 Elementos



Sem Saída de Pulso
2 Elementos

DESENHO ANEXO À PORTARIA INMETRO/DIMEL N° 0072, DE 02 DE MAIO DE 2012.



FABRICANTES:

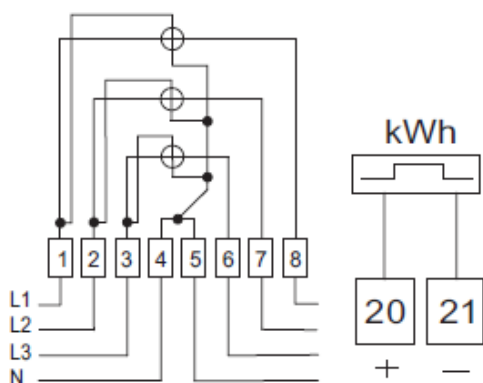
**FAE – FERRAGENS E APARELHOS ELÉTRICOS S/A e ELETRA
INDÚSTRIA E COMÉRCIO DE MEDIDORES ELÉTRICOS LTDA.**

Modelo CRONOS 6003
ESQUEMAS DE LIGAÇÃO
OPCIONAL 01

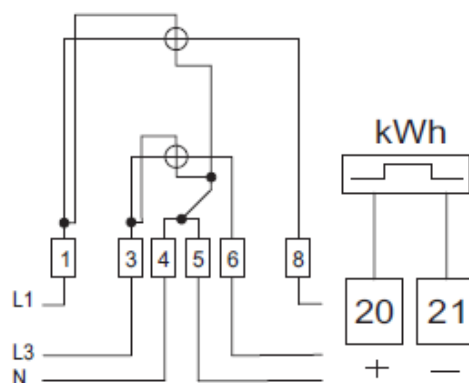
COTAS EM:
S/C

ESCALA:
S/E

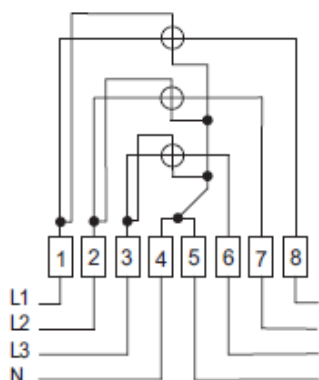
ANEXO:
07



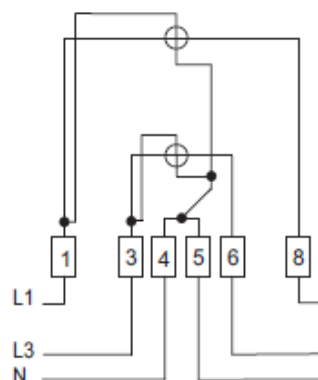
Com Saída de Pulso
3 Elementos



Com Saída de Pulso
2 Elementos



Sem Saída de Pulso
3 Elementos



Sem Saída de Pulso
2 Elementos

DESENHO ANEXO À PORTARIA INMETRO/DIMEL N° 0072, DE 02 DE MAIO DE 2012.



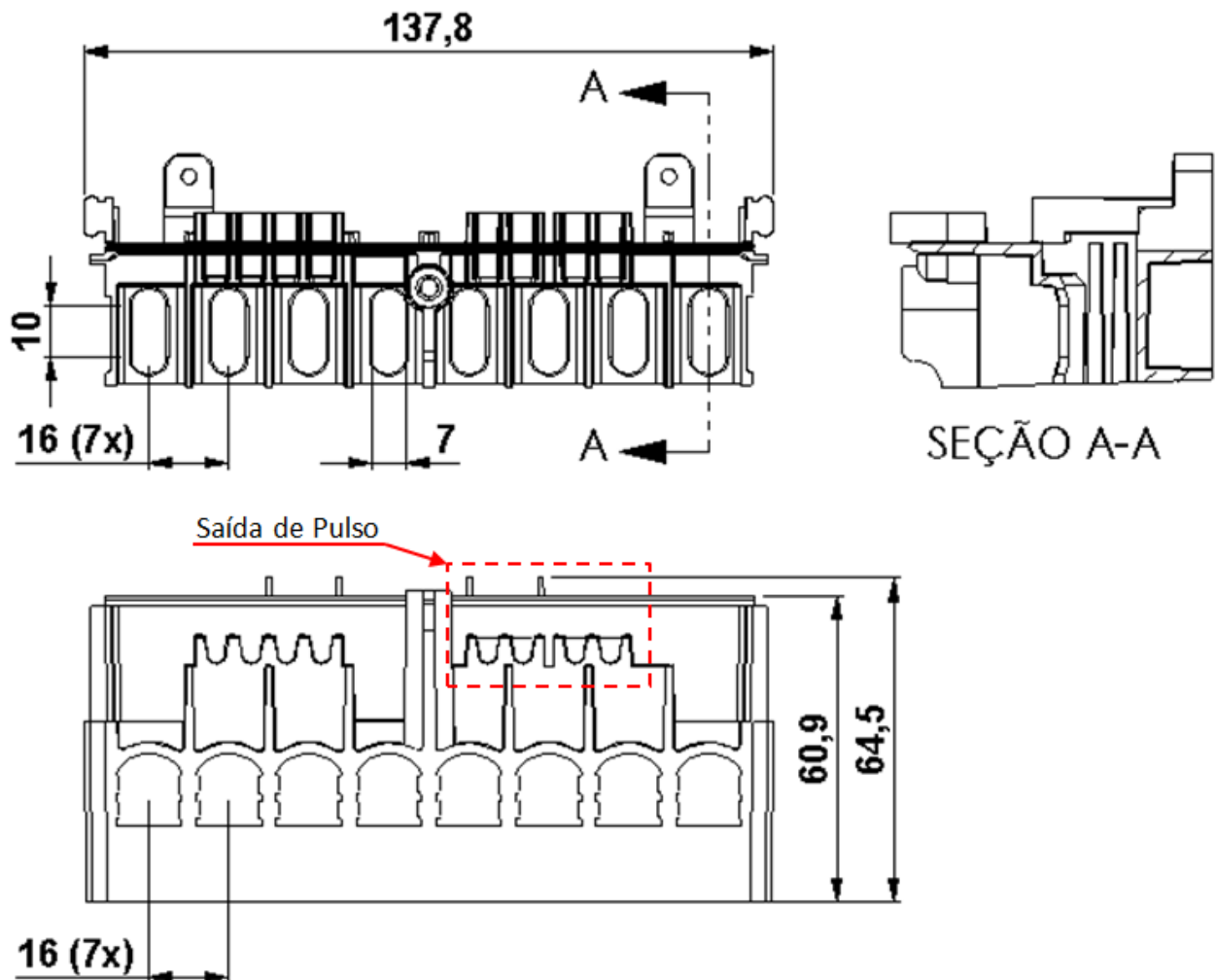
FABRICANTES:
**FAE – FERRAGENS E APARELHOS ELÉTRICOS S/A e ELETRA
INDÚSTRIA E COMÉRCIO DE MEDIDORES ELÉTRICOS LTDA.**

Modelo CRONOS 6003
ESQUEMAS DE LIGAÇÃO
OPCIONAL 02

COTAS EM:
S/C

ESCALA:
S/E

ANEXO:
08



DESENHO ANEXO À PORTARIA INMETRO/DIMEL N° 0072, DE 02 DE MAIO DE 2012.



FABRICANTES:

**FAE – FERRAGENS E APARELHOS ELÉTRICOS S/A e ELETRA
INDÚSTRIA E COMÉRCIO DE MEDIDORES ELÉTRICOS LTDA.**

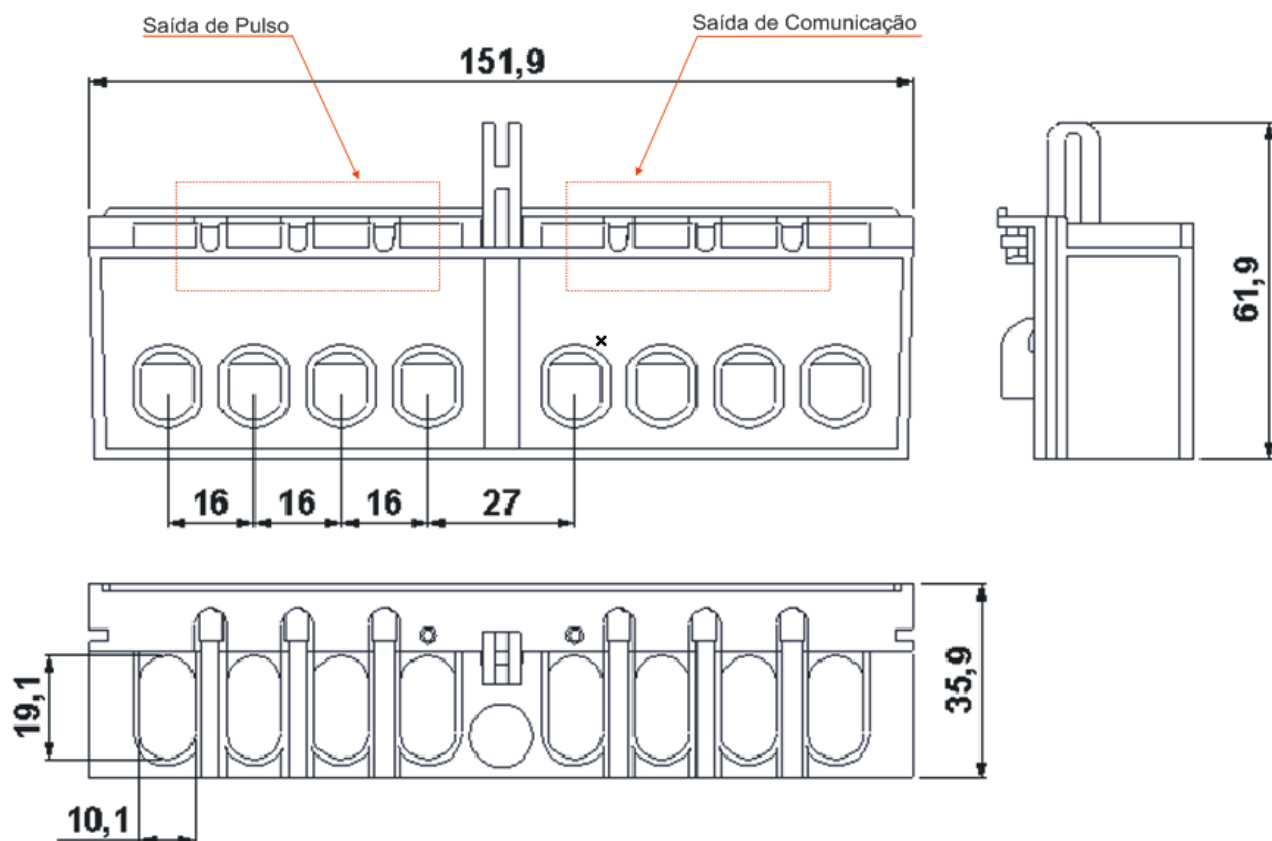
Modelo CRONOS 6003

CARACTERÍSTICAS DO BLOCO DE TERMINAIS
OPCIONAL 1

COTAS EM:
mm

ESCALA:
S/E

ANEXO:
09



DESENHO ANEXO À PORTARIA INMETRO/DIMEL N° 0072, DE 02 DE MAIO DE 2012.



FABRICANTES:

**FAE – FERRAGENS E APARELHOS ELÉTRICOS S/A e ELETRA
INDÚSTRIA E COMÉRCIO DE MEDIDORES ELÉTRICOS LTDA.**

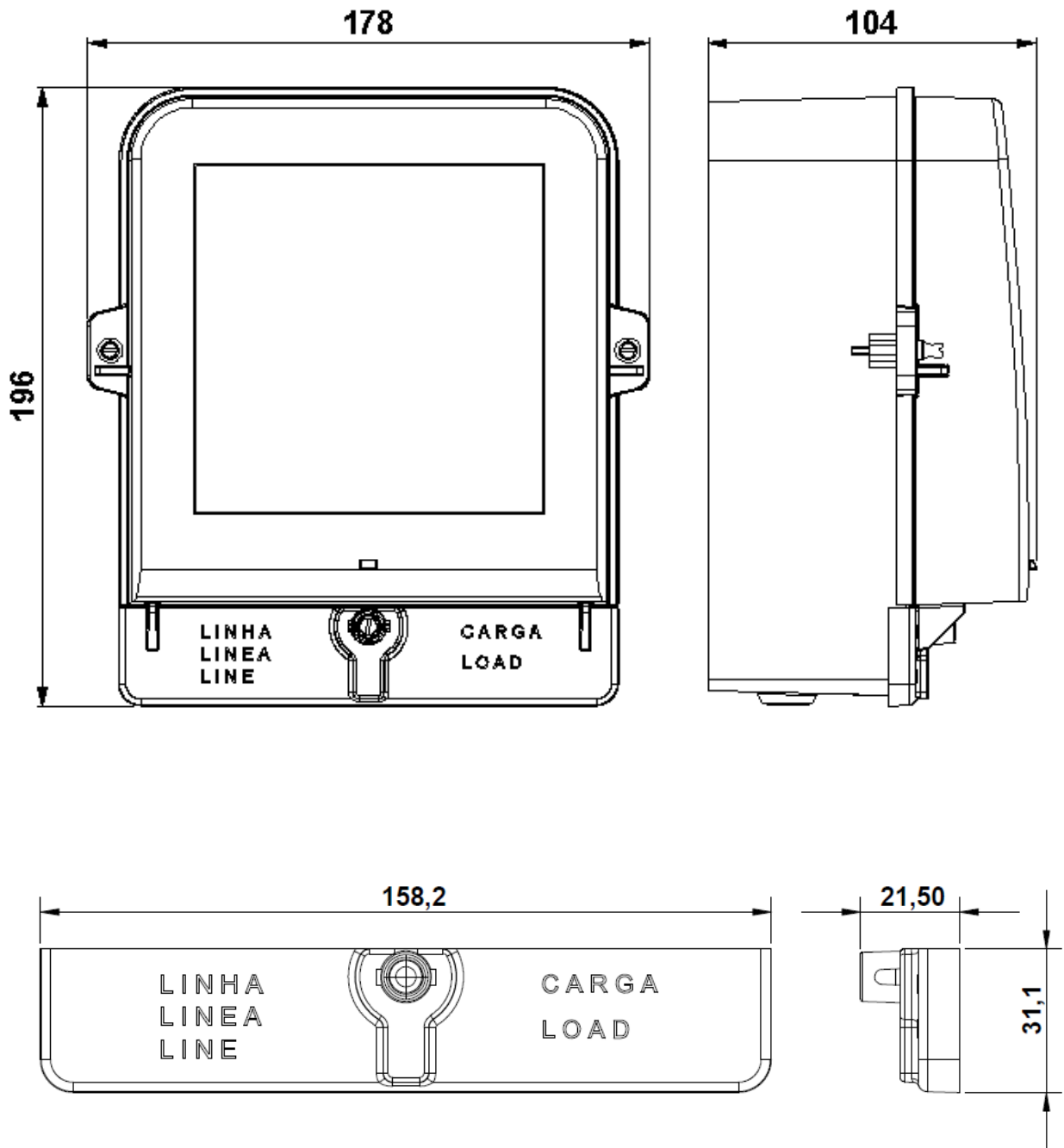
Modelo CRONOS 6003

CARACTERÍSTICAS DO BLOCO DE TERMINAIS
OPCIONAL 2

COTAS EM:
mm

ESCALA:
S/E

ANEXO:
10



TAMPA DO BLOCO DE TERMINAIS

DESENHO ANEXO À PORTARIA INMETRO/DIMEL N° 0072, DE 02 DE MAIO DE 2012.



FABRICANTES:

**FAE – FERRAGENS E APARELHOS ELÉTRICOS S/A e ELETRA
INDÚSTRIA E COMÉRCIO DE MEDIDORES ELÉTRICOS LTDA.**

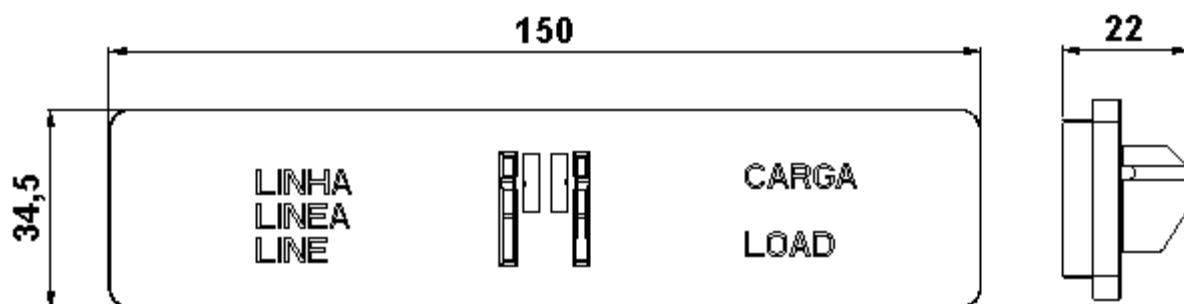
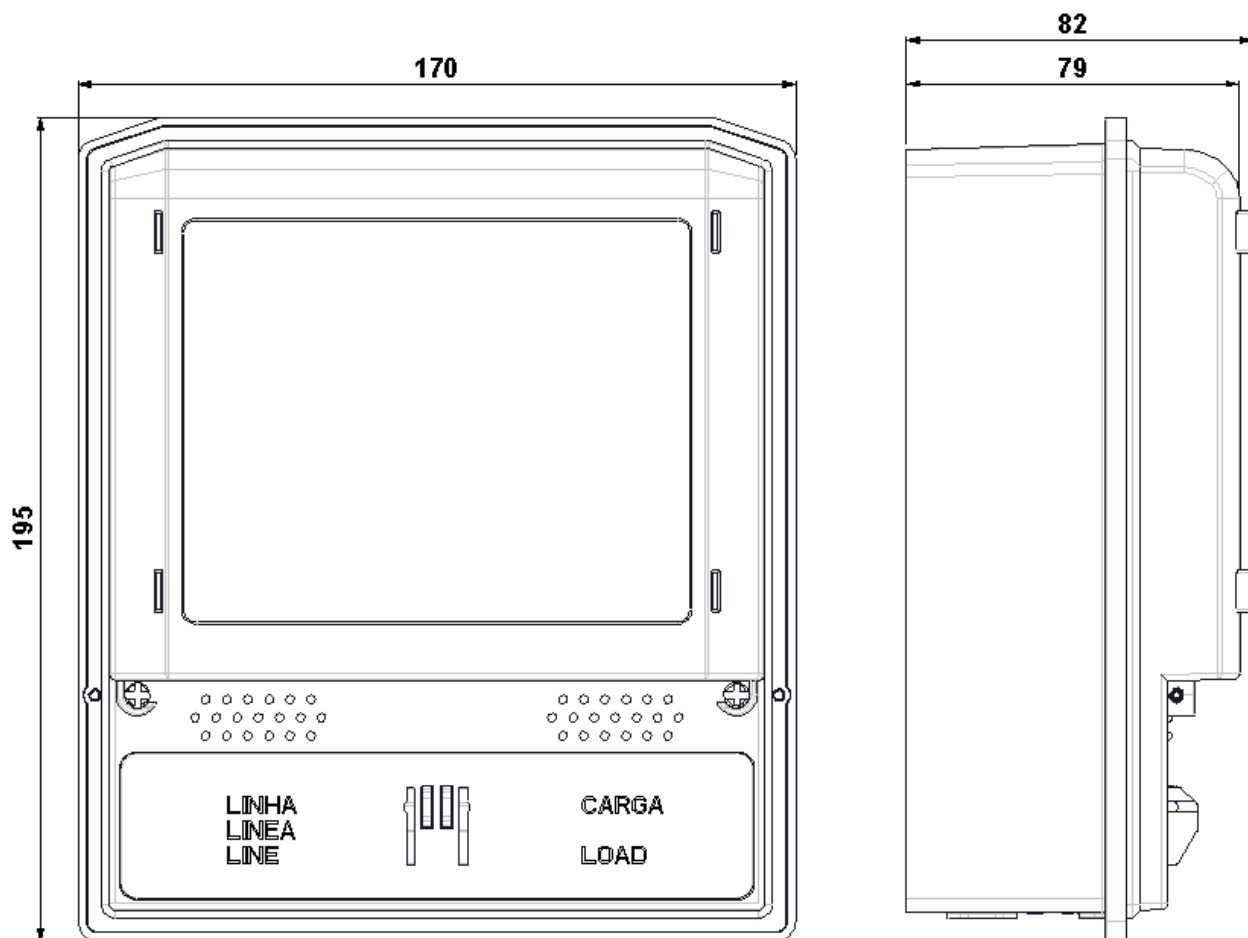
Modelo CRONOS 6003

DIMENSÕES EXTERNAS
OPCIONAL 01

COTAS EM:
mm

ESCALA:
S/E

ANEXO:
11



TAMPA DO BLOCO DE TERMINAIS

DESENHO ANEXO À PORTARIA INMETRO/DIMEL N° 0072, DE 02 DE MAIO DE 2012.



FABRICANTES:
**FAE – FERRAGENS E APARELHOS ELÉTRICOS S/A e ELETRA
 INDÚSTRIA E COMÉRCIO DE MEDIDORES ELÉTRICOS LTDA.**

Modelo CRONOS 6003
 DIMENSÕES EXTERNAS
 OPCIONAL 02

COTAS EM:
 mm

ESCALA:
 S/E

ANEXO:
 12